

# le guide

ENSEIGNEMENT SUPÉRIEUR  
EN ALBIGEOIS



# Le mot de...

<b>S'ORIENTER</b>	<b>4</b>
<b>S'INFORMER</b>	<b>10</b>
<b>SE FORMER</b>	<b>16</b>
INU Champollion	<b>17</b>
Classes préparatoires aux grandes écoles	<b>18</b>
IMT Mines Albi	<b>20</b>
Administratif & gestion	<b>21</b>
Environnement	<b>22</b>
Arts, lettres & langues	<b>24</b>
Communication	<b>26</b>
Sport	<b>26</b>
Droit, économie & gestion	<b>27</b>
Bâtiment & énergies	<b>29</b>
Immobilier	<b>30</b>
Industrie	<b>30</b>
Management, commerce & tourisme	<b>33</b>
Numérique & informatique	<b>36</b>
Ressources humaines	<b>38</b>
Sanitaire & social	<b>39</b>
Sciences & technologies	<b>41</b>
Sciences humaines	<b>44</b>
Transports & mobilités	<b>46</b>

L'heure des choix approche, celle de dessiner votre avenir. Ce guide est là pour vous accompagner à chaque étape.

Destiné aux lycéens de Première et Terminale, il vous propose un aperçu clair et complet des formations accessibles en Albigeois, au sein des établissements d'enseignement supérieur.

Étudier à Albi c'est profiter d'un cadre de vie agréable et d'une offre de formation riche et diversifiée, du BTS au master, en passant par des cursus professionnalisant. Ici, vous pouvez construire l'ensemble de votre parcours dans un environnement à taille humaine.

Conçu comme un outil pratique, ce guide vous aidera à faire des choix éclairés. Explorez-le, discutez-en autour de vous, et venez rencontrer les partenaires de votre avenir au salon Albi Sup' le 22 novembre. Enseignants, étudiants et professionnels seront présents pour échanger avec vous. Scannez le QR code en couverture pour découvrir les ateliers d'orientation, les conférences et stands selon vos centres d'intérêt.

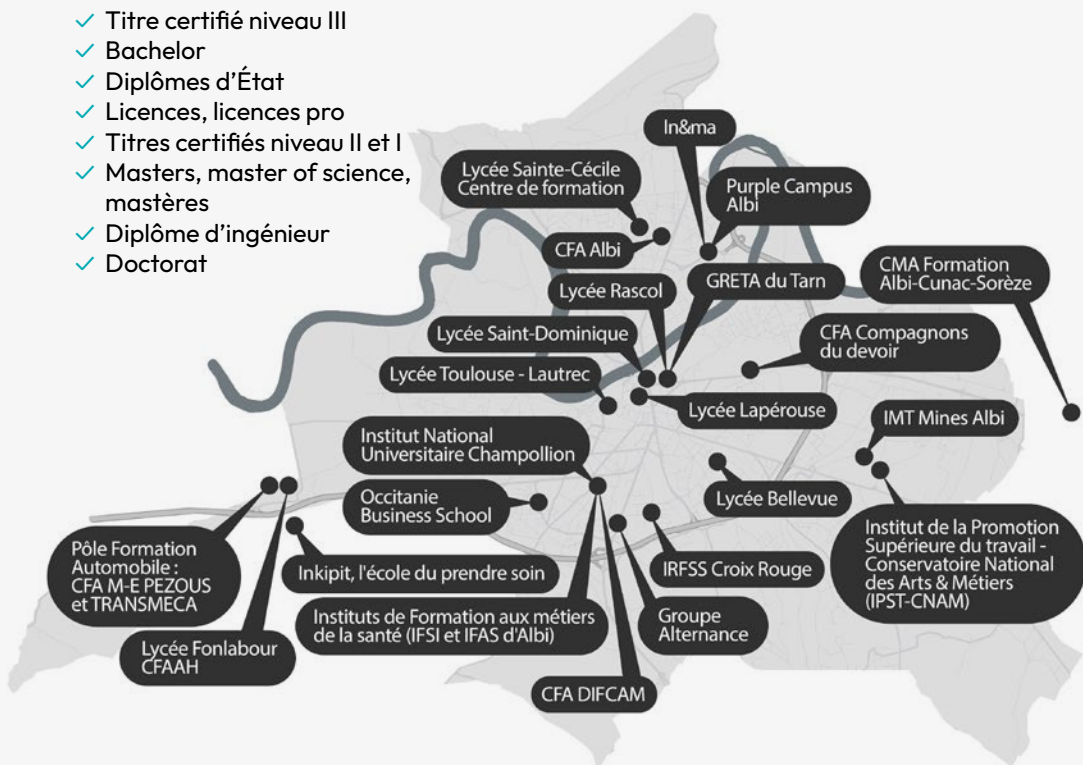
Prenez le temps de vous informer, de rêver votre parcours, et surtout : croyez en vos ambitions. Ici, elles ont toutes les chances de se réaliser.


**Stéphanie GUIRAUD-CHAUMEIL**  
Présidente de la communauté d'agglomération de l'Albigeois, maire d'Albi

**Roland GILLES**  
Vice-président en charge du développement économique, de l'innovation et l'enseignement supérieur

# Albi, un cadre idéal pour réussir vos études et votre insertion professionnelle

- ✓ Classes prépa
- ✓ BTS
- ✓ Titre certifié niveau III
- ✓ Bachelor
- ✓ Diplômes d'État
- ✓ Licences, licences pro
- ✓ Titres certifiés niveau II et I
- ✓ Masters, master of science, mastères
- ✓ Diplôme d'ingénieur
- ✓ Doctorat



  
**24**  
ÉTABLISSEMENTS

  
+ DE  
**6 000**  
ÉTUDIANTS

  
**5<sup>E</sup>**  
PÔLE  
ÉTUDIANT  
D'OCCITANIE

  
LABORATOIRES  
DE  
**RECHERCHES**

  
PLATEFORMES  
DE  
**TECHNOLOGIQUES**

  
DES  
**FORMATIONS**  
POST-BAC  
MULTIPLES

# S'orienter



**Hopteo**, ton appli pour choisir  
la bonne orientation post-bac



# Prendre les clefs de l'orientation

Saviez-vous que le baccalauréat est le premier grade universitaire ? Préalable indispensable à toute inscription, le baccalauréat demeure le passeport d'entrée dans toutes les formations post-bac.

L'année de terminale est donc déterminante, aussi bien pour l'obtention du diplôme que pour la construction du projet d'études (même s'il peut être possible en cours d'études de modifier son parcours initial et de changer de trajectoire au fil du temps et de ses aspirations).

L'orientation active permet aux futurs étudiants de **faire des choix d'orientation réfléchis** et de les **aider à intégrer des filières qui leur correspondent** et où ils pourront **réussir**.

## Se poser les bonnes questions

Avant de faire un ou plusieurs choix et de formuler ses vœux sur la plateforme Parcoursup (lire plus loin), faire le point sur ses capacités et ses préférences est indispensable. Mieux encore, sans forcément parler de projet professionnel précis, le futur étudiant doit formaliser une direction en matière de métiers, de compétences ou de secteur professionnel.

Découvrir les cursus peut aussi susciter une vocation, à condition de s'informer sur les parcours, leurs contenus et leurs débouchés réels. Et de se poser les bonnes questions : combien d'années

est-on prêt à consacrer à sa formation ? Dans quel type de structure ? Avec quel encadrement ? En alternance ou non ? Certains étudiants peuvent progresser de manière autonome, d'autres ont besoin d'être étroitement encadrés pour réussir.

### Les portails pour bien s'orienter

Le ministère de l'enseignement supérieur et de la recherche :

[enseignementsup-recherche.gouv.fr](https://enseignementsup-recherche.gouv.fr)

Le portail étudiant : [etudiant.gouv.fr](https://etudiant.gouv.fr)

L'ONISEP : [avenirs.onisep.fr](https://avenirs.onisep.fr)

## Bac +2 : se former vite pour travailler

Études longues ou études courtes ? La durée des études ne doit pas être le seul critère décisif dans un choix de formation. Néanmoins, l'envie d'acquérir rapidement des compétences professionnelles et de se frotter au marché du travail est déterminante en matière d'orientation. C'est une des raisons du succès des BTS.

Toutes les sections de technicien supérieur (STS) proposent un enseignement concret et affichent de bons résultats en matière d'insertion professionnelle, sans interdire pour autant la possibilité de poursuivre des études – en particulier en licence pro (bac +3).

Elles sont aussi très riches dans les choix de filières qu'elles proposent : une centaine de spécialités existe, aussi bien dans le secteur de la production et de l'industrie, que dans les domaines du tertiaire ou encore du milieu agricole et environnemental.



**Le BTS (Brevet de technicien supérieur) est un diplôme terminal qui sanctionne deux ans d'études en STS (Section de technicien supérieur)**

**L'acronyme LMD signifie Licence (bac +3), Master (bac +5) et Doctorat (bac +8).**

## L'université, un encadrement d'excellence

À l'université, l'encadrement est plus souple qu'au lycée. Mais cela dépend aussi des universités. À Albi, l'université Champollion offre des conditions très favorables à la réussite – elle est d'ailleurs systématiquement distinguée dans le classement national comme une des universités les plus performantes en la matière. La pédagogie y privilégie les petits groupes, et les enseignants sont beaucoup plus disponibles que dans les grandes facs anonymes. La vie étudiante y est aussi très riche, ce qui n'est pas étranger non plus aux excellents taux de réussite (quand on se sent bien, on étudie mieux !).

## Licence-Master-Doctorat

Comment fonctionne l'enseignement supérieur ? Depuis la réforme du LMD adoptée en 2002, on compte, dans l'université, une dizaine de grands domaines de formation tels que le droit, la gestion, les lettres, les sciences humaines, les langues et la communication, les sciences, les STAPS (activités physiques et sportives) et les arts.

Ce système a deux grands objectifs :

- ✓ permettre une pluridisciplinarité dans les cursus : on peut étudier des matières autres que celles appartenant au domaine principal de la licence que l'on prépare ;
- ✓ faciliter la mobilité internationale, puisque toutes les universités européennes l'ont adoptée.

### Enseignement supérieur et recherche dans l'Albigeois

Le site [grand-albigeois.fr](http://grand-albigeois.fr)  
→ rubrique Etudier en Albigeois

### Mon orientation en ligne

Le site [monorientationenligne.fr](http://monorientationenligne.fr) lancé par l'ONISEP permet de s'informer par mail, en tchatant ou par téléphone au 01 77 77 12 25 (appel non surtaxé) auprès d'experts et de conseillers d'orientation.

Le LMD repose en effet sur un système de points appelés ECTS (European Credit Transfer System). Comme il s'applique à tous les diplômes nationaux, il permet de faire reconnaître son parcours partout en Europe :

✓ la licence obtenue après trois années (L1, L2 et L3) est validée par 180 crédits ECTS (6 semestres de 30 points) ;

✓ le master (bac +5), préparé en deux ans (master 1 et master 2), est validé par 120 ECTS après la licence (4 semestres de 30 points) ; le diplôme d'ingénieur correspond également au grade de master ;

✓ soit 300 crédits et 10 semestres au total pour un bac +5.

## Bien préparer l'après BAC

La plateforme Parcoursup propose une cartographie de l'offre de formation régionale et nationale. Les futurs bacheliers peuvent consulter les « attendus » de chaque formation, c'est-à-dire les connaissances et les aptitudes nécessaires pour réussir dans le cursus choisi.

Les futurs étudiants ont la possibilité de faire un maximum de 10 vœux et 20 sous vœux ; 10 vœux sont possibles en plus pour des formations en apprentissage. Les dossiers et les projets des lycéens sont consultés par les équipes pédagogiques des établissements du secondaire et du supérieur. Plusieurs réponses sont possibles :

- ✓ oui (place attribuée à confirmer par le lycéen) ;
- ✓ non (pour les formations sélectives, refus définitif) ;
- ✓ oui si (pour les formations non sélectives, conditionne l'inscription à l'acceptation d'un « contrat de réussite » si le bachelier n'a pas tous les attendus requis) ;
- ✓ en attente (le candidat est placé en attente d'un désistement).

## Un calendrier à respecter

La plateforme Parcoursup ouvre au cours du mois de décembre afin que les lycéens puissent découvrir l'ensemble des formations accessibles. Entre janvier et mars, les vœux peuvent être saisis. De mai à juillet, par vagues successives, les futurs étudiants reçoivent les réponses à leurs demandes et doivent actualiser leurs choix. Sans affectation, une phase complémentaire est ouverte au cours de l'été afin d'obtenir une proposition d'admission dans une formation disposant de places disponibles.

Cette procédure d'orientation active peut paraître complexe au premier abord, mais elle répond à une logique de clarté : la simplification des démarches des futurs étudiants en coordonnant les admissions dans les formations sélectives qui participent à la procédure, afin d'accroître les chances d'admission du plus grand nombre de candidats, et, in fine, de réduire le taux d'échec par la suite.

**Laissez-vous guider : [parcoursup.fr](https://parcoursup.fr)**

## Le CIO et les co-psy indispensables !

Les psychologues de l'Éducation nationale proposent un accompagnement personnalisé dans la construction de votre projet personnel et professionnel. Ils sont là pour vous aider, vous écouter et vous conseiller sur tous les aspects liés à votre orientation. Vous pouvez les retrouver dans votre établissement scolaire (public) et au centre d'information et d'orientation (CIO).

CIO d'Albi : 1 rue G. Pech 81000 Albi, 05 67 76 57 74, [cio.albi@ac-toulouse.fr](mailto:cio.albi@ac-toulouse.fr), [ac-toulouse.fr/cio-d-albi-121811](https://ac-toulouse.fr/cio-d-albi-121811)

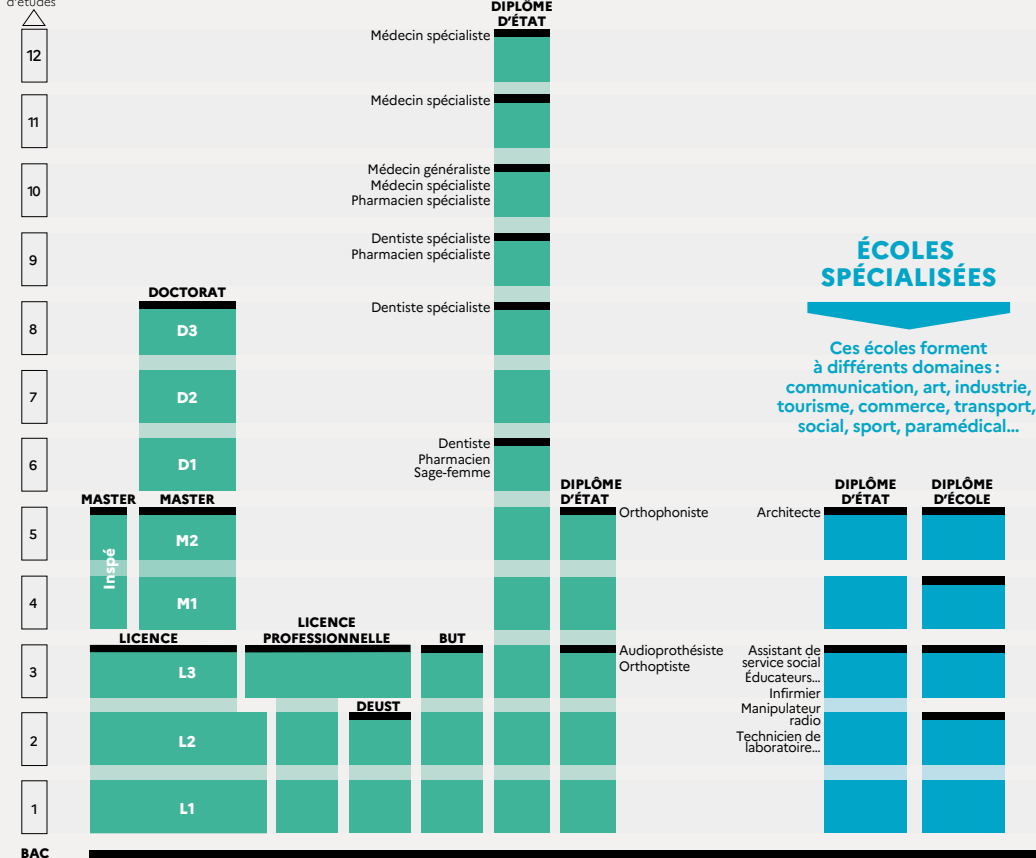
# LE SCHÉMA DES ÉTUDES SUPÉRIEURES

Les filières présentées ici sont accessibles directement après le bac.  
D'autres accès existent, ainsi que des passerelles.

## UNIVERSITÉ

L'université dispense des formations générales et professionnelles.  
Elle prépare aussi aux études de santé.

Nombre d'années d'études



## ÉCOLES SPÉCIALISÉES

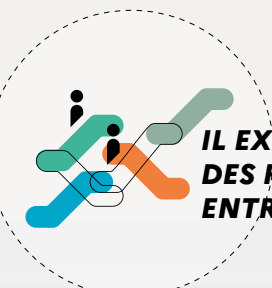
Ces écoles forment à différents domaines :  
communication, art, industrie,  
tourisme, commerce, transport,  
social, sport, paramédical...

BAC

**■ DIPLOME DÉLIVRÉ**

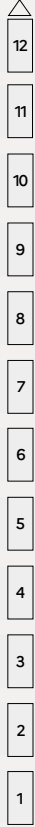
**BTS** : brevet de technicien supérieur  
**BUT** : bachelier universitaire de technologie  
**CPGE** : classes préparatoires aux grandes écoles  
**DCG** : diplôme de comptabilité et de gestion  
**DE** : diplôme d'État  
**DEUST** : diplôme d'études universitaires scientifiques et techniques

**DN MADE** : diplôme national des métiers d'art et du design  
**ENS** : école normale supérieure  
**IEP** : institut d'études politiques  
**Inspé** : institut national supérieur du professorat et de l'éducation  
**L1** : 1<sup>re</sup> année de licence  
**M1** : 1<sup>re</sup> année de master  
**D1** : 1<sup>re</sup> année de doctorat



**IL EXISTE  
 DES PASSERELLES  
 ENTRE CES FILIÈRES**

Nombre  
d'années  
d'études

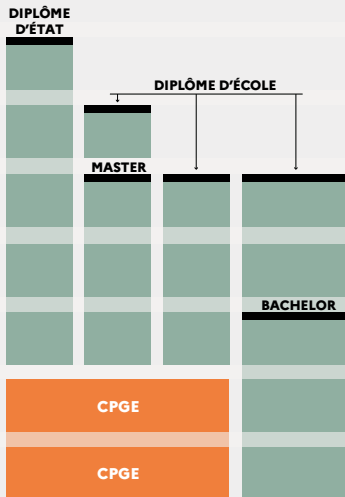
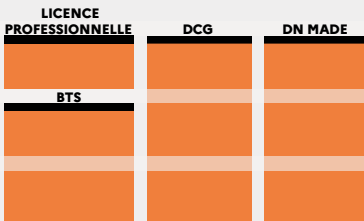


**GRANDES ÉCOLES**

Les écoles d'ingénieurs ou de commerce, les ENS, les IEP et les écoles d'art publiques délivrent des diplômes de niveau bac + 5.

**LYCÉE**

Le lycée dispense des formations de niveau bac + 2 ou bac + 3.



**BAC**

S'in  
for  
mer

The image features the text "S'in for mer" in a bold, teal, sans-serif font. The word "S'in" is on the top line, "for" is on the middle line, and "mer" is on the bottom line. A black comma is positioned between the 'S' and 'i'. The letter 't' in "for" and the letter 'r' in "mer" are rendered as white outlines with a teal border. The 't' has a white-outlined stem and a white-outlined top bar with a small white-outlined tab on its right side. The 'r' has a white-outlined stem and a white-outlined top bar with a small white-outlined tab on its right side.

# Vie étu- dian<sup>+</sup>e

On n'étudie pas dans l'Albigeois comme ailleurs. Ici, pas d'université tentaculaire, de campus anonymes ou de lignes de transports interminables ni de loyers exorbitants. Non seulement l'environnement de formation privilégie la qualité, mais la vie étudiante y est enrichissante et animée.

Vous trouverez dans ce livret les meilleures astuces pour profiter des avantages qu'offre le statut d'étudiant en Albigeois, des bons plans ainsi que les principales adresses culturelles et sportives du territoire.



Toutes les démarches et services de la vie étudiante sur [etudiant.gov.fr](http://etudiant.gov.fr)



# Santé

## La protection sociale comprend :

- ✓ la sécurité sociale (obligatoire) : elle rembourse partiellement les dépenses de santé ;
- ✓ une complémentaire santé (facultative) : elle couvre certains frais restant à charge.

Pour le remboursement des frais de santé, l'étudiant est obligatoirement affilié à un régime d'assurance maladie ; généralement à celui de ses parents (régime général - Caisse Primaire Assurance Maladie CPAM, agricole - MSA ou autre).

### Cas particuliers :

- Vous êtes en alternance : vous relevez du régime général de la sécurité sociale
- Vous êtes stagiaire : votre affiliation dépend de votre gratification et de son montant
- Vous êtes salarié (doctorante, activité professionnelle continue...) : régime général

Les **complémentaires santé**, appelées également mutuelles, proposent aux étudiants des remboursements spéciaux non pris en charge par la sécurité sociale et permettant de couvrir par exemple à 100% les frais de consultation de votre médecin traitant (si déclaré).



**N'oubliez pas de créer vos comptes sur les espaces web de gestion (ameli.fr, etc.) afin de bien percevoir et suivre vos remboursements de frais de santé.**

# Logements

À Albi, l'offre locative s'est beaucoup développée et les étudiants ont désormais plusieurs possibilités pour se loger à des prix raisonnables.

- ✓ Les **résidences étudiantes** : le CROUS dispose de résidences à Albi, la demande s'effectue sur le site [crous-toulouse.fr](https://crous-toulouse.fr). Tarn Habitat propose plus de 200 logements meublés, à consulter sur [tarnhabitat.fr](https://tarnhabitat.fr). Le lycée agricole Fonlabour et l'IMT Mines Albi proposent des logements sur leurs campus respectifs.
- ✓ Les étudiants en prépas à Rascol et Bellevue peuvent être logés en internat.
- ✓ Des initiatives associatives existent : l'Habitat des Jeunes en Albigeois ([habitat-jeunes-albi.fr](https://habitat-jeunes-albi.fr)) Logements Entraide Générations / Hesthia (cohabitation intergénérationnelle).

### Les aides :

- La **CAF** propose deux types d'aides : l'APL (aide personnalisée au logement) et l'AL (allocation de logement). Ces aides sont délivrées selon le niveau de ressources. Calculer l'aide, établir le dossier de demande, consulter le compte allocataire sur le site [caf.fr](https://caf.fr)
- **LOCA PASS** : soumis à éligibilité de ressources
  - L'Avance LOCA-PASS® : prêt à 0% pour financer tout ou partie du dépôt de garantie.
  - La Garantie LOCA-PASS® : engagement gratuit, auprès du bailleur, d'assurer le paiement du loyer et des charges locatives en cas d'impayés.
- Éligibilité et demande en ligne : [locapass.actionlogement.fr](https://locapass.actionlogement.fr)

# Aides

Pour avoir droit à une bourse, l'administration examine les ressources et les charges familiales selon un barème national. En fonction de chaque situation, la bourse exonère des droits d'inscription ou octroie une aide en fonction de l'échelon d'attribution. Pour savoir si vous êtes éligible, rendez-vous sur le simulateur de bourse : [cnous.fr](https://cnous.fr).

La demande de bourse et/ou logement est formulée par l'intermédiaire du **Dossier Social Etudiant** (DSE) entre le 15 janvier et le 15 mai. Une procédure en ligne et unique au niveau national via le portail [messervices.etudiant.gouv.fr](https://messervices.etudiant.gouv.fr).



# Transports

Bougez malin en Albigeois grâce aux différents modes de déplacements qui favorisent la mobilité quotidienne :

- ✓ **Bus libéA** : la ligne R traverse la ville d'un campus à l'autre toutes les 15 minutes ; carte Pastel et suivi en temps réel grâce à une application. Toutes les infos : [libea-mobilites.fr](https://libea-mobilites.fr)
- ✓ **Navettes gratuites hyper-centre** : 3 navettes électriques gratuites desservent le centre-ville d'Albi du lundi au samedi.
- ✓ **Autopartage** : voitures en libre-service 24h/24 pour 1h, 1 jour ou plus. Deux stations Citiz sont à disposition (Gare Albi-ville et devant l'hôtel Ibis Theatro). [occitanie@citiz.fr](mailto:occitanie@citiz.fr)
- ✓ **Covoiturage** : trois aires en proximité immédiate de la rocade.
- ✓ **Vélo** : Bourse aux vélos d'occasion au printemps ; et le service Cyclo, vélos en prêt courte ou longue durée à Champollion, Fonlabour et Mines : renseignez-vous auprès de l'ASUC (association sportive de l'université Champollion), de la vie scolaire pour le lycée agricole Fonlabour ou de l'association Vémac pour IMT Mines Albi.
- ✓ **Navette inter-gares gratuite** : vous pouvez voyager gratuitement entre les gares d'Albi-Ville et Albi-Madeleine. Pour obtenir ce titre de transport gratuit, rendez-vous à l'agence libéA au 16, avenue général de Gaulle à Albi.

# Restauration Sport

Au sein de la plupart des établissements, des services de restauration sont proposés, à des tarifs très bas, pour des menus complets et sains. À Champollion, le **resto'U** est accessible à tous sur présentation d'une carte étudiant et paiement avec la carte ou l'application Izly.

Impulsés par l'Agglomération, **des paniers fermiers bio** sont proposés par Ô Saveurs Paysannes puis distribués via des associations étudiantes à Champollion (AFEV), Fonlabour, etc.

Outre les équipements intégrés sur les campus, les étudiants, en loisir ou en compétition, peuvent profiter de plusieurs infrastructures publiques offrant la possibilité de pratiquer une multitude d'activités physiques et sportives.

- ✓ L'espace aquatique Atlantis
- ✓ Le stadium d'Albi
- ✓ La base de loisirs de Cantepau
- ✓ Le parc de Pratgraussals

À Champollion, les étudiants ont accès à un gymnase de 1500m<sup>2</sup> comprenant 4 salles : danse, arts martiaux, musculation et espace polyvalent. Un mur d'escalade est également à disposition. Les équipements sont accessibles 24h/24.

## Culture

L'agglomération albigeoise regorge de lieux et de pépites culturelles. Les étudiants y ont la plupart du temps accès avec des tarifs attractifs.

---

[grand-albigeois.fr](http://grand-albigeois.fr)

---

[musee-toulouse-lautrec.com](http://musee-toulouse-lautrec.com)

---

[carcinemas.fr/cinema/w8101-cgr-albi-les-cordeliers](http://carcinemas.fr/cinema/w8101-cgr-albi-les-cordeliers)

---

[sn-albi.fr](http://sn-albi.fr)

---

[albi.fr/annuaire-des-equipements/musee-laperouse](http://albi.fr/annuaire-des-equipements/musee-laperouse)

---

[centredartlelait.com](http://centredartlelait.com)

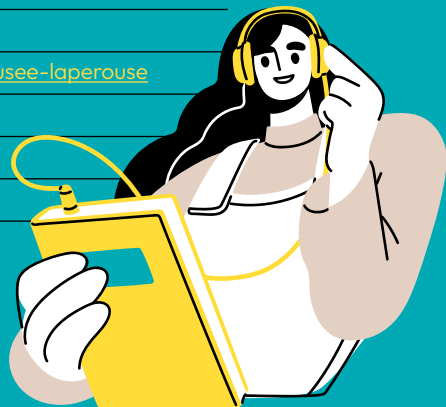
---

[cmdtarn.fr](http://cmdtarn.fr)

---

[gmea.net](http://gmea.net)

---



# International

La mobilité internationale - programme d'échanges ou stage international - est encouragée par différents dispositifs d'aides :

- ✓ aide complémentaire aux bourses sur critères sociaux (CROUS) ;
- ✓ Erasmus+ : [info.erasmusplus.fr](http://info.erasmusplus.fr) ;
- ✓ Ministère des affaires étrangères, Régions, Départements.

Renseignez-vous auprès de ces organismes pour connaître les modalités d'attributions.

# Vie associative

En dehors des associations étudiantes, nombreuses et dynamiques, 1500 associations sont recensées à Albi (sport, culture, animation locale, cause humanitaire).



**Avec le programme des médiathèques de l'Albigeois, ne ratez aucun rendez-vous ! L'inscription au réseau est gratuite pour les étudiants (prix de la carte : 2€)**



**Les rendez-vous à ne pas manquer**

Toute l'année, les festivals et les manifestations d'envergure résonnent dans l'Albigeois et ses environs. Il y en a pour tous les goûts !

**Festival Pause Guitare, Xtrême festival, Albi Jazz Festival...** pour les amateurs de musiques, **Les Oeillades** pour ceux qui préfèrent les salles obscures, **Fête du livre jeunesse** pour petits et grands, **l'Ekiden et l'Albi Run Urbain** pour ceux qui aiment relever des défis ! Sans oublier la grande soirée culturelle **ALL CAMPUS** organisée en partenariat avec la Scène Nationale d'Albi... et bien d'autres.

# Se tor me

# L'INU Champollion

Établissement à taille humaine, les atouts de l'INU Champollion sont reconnus pour favoriser la réussite de tous les étudiants et leur insertion professionnelle :

- proximité et accompagnement personnalisé des étudiants,
- unités d'enseignement destinées à favoriser la transition lycée/université,
- construction du projet personnel et professionnel (avec la création d'un portefeuille de compétences),
- généralisation des stages et projets en lien avec les acteurs du monde socio-économique,
- pluridisciplinarité, innovations pédagogiques et usages du numérique,
- formation à l'entrepreneuriat,
- qualité du cadre de vie et dynamisme de la vie étudiante...



**Priorité à  
l'orientation  
et à l'insertion**



# Classes préparatoires aux grandes écoles

Les classes préparatoires ont pour objectif d'accroître le niveau des connaissances des bacheliers pour les rendre aptes à suivre une formation en grande école – scientifique, commerciale ou littéraire – après réussite de leur concours d'entrée.

Les étudiants sont généralement recrutés sur dossier à la fin de l'année de terminale, parfois sous réserve d'une mention au Bac.

Se lancer dans une prépa exige de la motivation : il faut s'attendre à beaucoup d'heures de cours et de travail personnel, des professeurs très exigeants, et des examens très régulièrement. Mais c'est aussi la garantie d'une préparation aux études d'une grande qualité.



---

## CPGE Mathématiques appliquées et HGG

(histoire, géographie et géopolitique du monde contemporain)

**RECRUTEMENT** Bac général et de préférence avoir suivi en 1<sup>re</sup> et Terminale la spécialité mathématiques ou mathématiques complémentaires.

**OBJECTIFS** Préparer les élèves aux concours des grandes écoles de management.

**DÉBOUCHÉS** Concours commun des grandes écoles de management (HEC, ESCP-EAP, ESSEC, EDHEC, EML, SKEMA, Audencia, GEM, TBS), ÉCRICOME (NEOMA, KEDGE, Montpellier BS, EM Strasbourg, Rennes SB), concours indépendants.

**DURÉE / SCOLARITÉ** 2 ans.

**CONTACTS** Lycée Bellevue, 05 63 48 82 20, [bellevue-albi.mon-ent-occitanie.fr](http://bellevue-albi.mon-ent-occitanie.fr)

---

## Classes préparatoires TSI

(technologie et sciences industrielles)

**RECRUTEMENT** Bac technologique STI2D et STL.

**OBJECTIFS** Préparer aux concours de recrutement des grandes écoles scientifiques.

**DÉBOUCHÉS** Poursuite d'études.

**DURÉE / SCOLARITÉ** 2 ans.

**CONTACTS** Lycée Rascol, 05 63 48 25 00, [rascol.net](http://rascol.net)

---

## Classes préparatoires ATS

(adaptation technicien supérieur)

**RECRUTEMENT** BTS Industriel.

**OBJECTIFS** Préparer au concours de recrutement des grandes écoles scientifiques en 1 an après le BTS.

**DÉBOUCHÉS** Poursuite d'études.

**DURÉE / SCOLARITÉ**

1 an.

**CONTACTS** Lycée Rascol, 05 63 48 25 00, [rascol.net](http://rascol.net)

---

## CPGE PCSI

(physique, chimie, sciences de l'ingénieur) en 1<sup>re</sup> année et PC (physique, chimie) et PSI (physique, sciences de l'ingénieur) en 2<sup>e</sup> année.

**RECRUTEMENT** Bac général et de préférence avoir suivi en 1<sup>re</sup> et Terminale la spécialité mathématiques et physique chimie.

**OBJECTIFS** Préparer les élèves aux concours des grandes écoles scientifiques.

**DÉBOUCHÉS** Concours d'entrée dans les grandes écoles scientifiques et d'ingénieurs.

**DURÉE / SCOLARITÉ**

2 ans.

**CONTACTS** Lycée Lapérouse, 05 63 48 19 00, [laperouse.mon-ent-occitanie.fr](http://laperouse.mon-ent-occitanie.fr)

---

# Diplôme d'ingénieur IMT Mines Albi

## Une école d'excellence de L'INSTITUT MINES TÉLÉCOM

École du ministère en charge de l'industrie, l'École nationale supérieure des Mines d'Albi-Carmaux fait partie de l'Institut Mines-Télécom, qui est aujourd'hui le premier groupe d'écoles d'ingénieurs et de management de France. IMT Mines Albi est aussi membre associé de l'Université de Toulouse.

---

## Diplôme d'ingénieur - IMT Mines Albi

**RECRUTEMENT** 1<sup>re</sup> année : bac +2 sur concours ou dossier. 2<sup>e</sup> année : bac+4 sur dossier.

**OBJECTIFS** IMT Mines Albi forme des ingénieurs généralistes responsables et moteurs des transitions. Trois filières de formation proposées : formation initiale (statut étudiant), formation en alternance (statut apprenti), formation continue.

**DÉBOUCHÉS** Métiers de la production, de la recherche et développement, du consulting, de l'ingénierie en management de projet, de la logistique. Secteurs : industrie des transports, aéronautique et spatial, industrie pharmaceutique, énergétique, éco-industrie, agroalimentaire, TIC services, conseil en ingénierie.

**DURÉE / SCOLARITÉ** 3 ans / classique ou alternance partielle possible.

**CONTACTS** IMT Mines Albi, 05 63 49 30 00, [imt-mines-albi.fr](mailto:imt-mines-albi.fr), [infos-formation@mines-albi.fr](mailto:infos-formation@mines-albi.fr)



Les autres diplômes proposés :

- **un double diplôme pharmacien-ingénieur à l'intention des étudiants en pharmacie, filière industrie, ayant validé les cinq premières années d'études pharmaceutiques** (admission sur titres),
- **un double diplôme ingénieur manager en collaboration avec Toulouse Business School**,
- **Master DNM** (Diplôme National de Master) :
  - MILES (Management of International Lean and Supply chain projects) **en anglais**
  - SMMS (Sciences pour la Mécanique des Matériaux et des Structures) **en français**
  - DET (Dynamique des Fluides, Énergétique et Transfert) **en français**
- **Master spécialisés** (année de spécialisation après l'obtention d'un Bac+5) :
  - AMPAS (Advanced Manufacturing Processes for Aeronautical Structures) **en anglais**
  - BE + (Bâtiment à énergie positive) **en français**
  - PRINEC (Procédés et Ressources pour l'Ingénierie de l'Économie Circulaire) **en français**

**Par ailleurs, l'École est habilitée à délivrer le doctorat.**

# ADMINISTRATIF & GESTION

## BTS Comptabilité gestion

**RECRUTEMENT** Bac technologique STMG, bac pro du domaine.

**OBJECTIFS** Organiser et réaliser la gestion des obligations comptables, fiscales et sociales, participer à l'élaboration et à la communication des informations de gestion et contribuer aux prévisions et à la préparation des décisions.

**DÉBOUCHÉS** Comptable, gestionnaire de paie, gestionnaire de trésorerie, assistant contrôleur de gestion, directeur financier adjoint, assistant comptable...

**DURÉE / SCOLARITÉ** 2 ans / voie scolaire ou en alternance.

**CONTACTS** Lycée Rascol, 05 63 48 25 00, [rascol.net](http://rascol.net)  
Occitanie Business School, 06 82 53 45 29  
[julie@occitanie-business-school.fr](mailto:julie@occitanie-business-school.fr)

## Formation complémentaire d'initiative locale (FCIL) Assistant administratif polyvalent

**RECRUTEMENT** Bac général, technologique ou Bac professionnel du domaine AGORA ou métiers de l'accueil.

**OBJECTIFS** Former des agents indispensables au bon fonctionnement d'une communauté de la fonction publique. Les assistants administratifs polyvalents, contribuent à de multiples missions. Ils exercent une fonction d'appui administratif, technique et juridique auprès des secrétariats de mairie et des élus des communes dans tous les domaines d'interventions. Ils sont également les intermédiaires entre les élus et les administrés et sont souvent leur premier interlocuteur.

**DÉBOUCHÉS** Emplois sur des postes administratifs de la fonction publique. Sensibilisation aux concours de la fonction publique catégories C et B.

**DURÉE / SCOLARITÉ** 6 mois / Format traditionnel avec 50% de cours au lycée et 50% de stage dans une collectivité. Jours de stage rémunérés par une allocation de 20€/jour de stage.

**CONTACTS** Lycée Toulouse-Lautrec, 05 63 49 19 29, [toulouse-lautrec-albi.mon-ent-occitanie.fr](http://toulouse-lautrec-albi.mon-ent-occitanie.fr)

## Licence Comptabilité paie

**RECRUTEMENT** Bac+2 sur dossier.

**OBJECTIFS** Former des gestionnaires de paies, de ressources humaines en maîtrisant les compétences du métier.

**DÉBOUCHÉS** Gestionnaire de paie, comptable en entreprise.

**DURÉE / SCOLARITÉ** 1 an / alternance.

**CONTACTS** Lycée Rascol, 05 63 48 25 00, [rascol.net](http://rascol.net) ou Greta du Tarn, 05 63 48 13 70, [greta-tarn.ac-toulouse.fr](http://greta-tarn.ac-toulouse.fr)



**Les formations proposées par le GRETA et les CFA (dont CFA Education Nationale pour les formations du lycée Rascol) sont dispensées en alternance.**

# ENVIRONNEMENT

---

## BTSA Agronomie et cultures durables

**RECRUTEMENT** Bac général, technologique et bac pro du domaine.

**OBJECTIFS** Former à la maîtrise des itinéraires techniques des productions végétales (processus de production et équipement) dans le respect de l'environnement.

**DÉBOUCHÉS** Cadre technique (institutions), technico-commercial (coopératives, jardineries, négoce), exploitant agricole.

**DURÉE / SCOLARITÉ** 2 ans / alternance.

**CONTACTS** Centre de formations d'apprentis agricoles et horticoles du Tarn (CFAAH), 05 63 49 43 70, [tarn.educagri.fr](http://tarn.educagri.fr)

---

## BTSA Analyse, conduite et stratégie de l'entreprise agricole (ACS'AGRI)

**RECRUTEMENT** Bac général, technologique et bac pro du domaine.

**OBJECTIFS** Former à la maîtrise de toutes les facettes de l'activité des exploitants agricoles ainsi qu'à la complexité et les mutations de l'environnement.

**DÉBOUCHÉS** Conseiller, technicien agricole, technico-commercial dans le secteur privé, en coopérative, groupement de producteurs, collectivité, ou exploitant agricole.

**DURÉE / SCOLARITÉ** 2 ans / voie scolaire ou alternance.

**CONTACTS** CFAAH du Tarn, Lycée agricole Fonlabour, 05 63 49 43 70, [tarn.educagri.fr](http://tarn.educagri.fr)

---

## BTS Techniques et services en matériels agricoles

**RECRUTEMENT** Bac général, technologique et bac pro du domaine.

**OBJECTIFS** connaître les différentes fonctions des équipements agricoles pour assurer leur construction ou commercialisation, pour formuler un diagnostic en cas de dysfonctionnement, réaliser une mise en conformité ou une adaptation.

**DÉBOUCHÉS** Constructeur, distributeur, exportateur ou importateur de matériels agricoles ou bien dans des sociétés de services (maintenance, SAV) ou de conseil, des coopératives.

**DURÉE / SCOLARITÉ** 2 ans / alternance.

**CONTACTS** Compagnons du devoir, 05 63 77 89 20, [compagnons-du-devoir.com](http://compagnons-du-devoir.com)

---

## BTSA Aménagements Paysagers (AP)

**RECRUTEMENT** Bac général, technologique et bac pro du domaine.

**OBJECTIFS** Étudier, réaliser et gérer des projets d'aménagements paysagers. Répondre à une demande dans le respect du développement durable. Conduire des opérations techniques d'aménagements paysagers.

**DÉBOUCHÉS** Technicien paysagiste, responsable de chantier, technico-commercial, en bureau d'étude, en collectivité locale, ou chef d'entreprise.

**DURÉE / SCOLARITÉ**

2 ans / voie scolaire.

**CONTACTS** Lycée agricole Fonlabour, 05 63 49 43 70, [tarn.educagri.fr](http://tarn.educagri.fr)

---



**Certains BTS agricoles sont dispensés en apprentissage. Après un BTS : poursuite d'études possible en licence professionnelle ou école d'ingénieurs** (sur dossier ou concours).

---

## BTSA Gestion et maîtrise de l'eau (Gemeau)

**RECRUTEMENT** Bac général, technologique et bac pro du domaine.

**OBJECTIFS** Former à la conception et la réalisation des aménagements agricoles d'irrigation, de drainage, à la gestion d'un projet hydraulique, au traitement, stockage et distribution de l'eau, à la collecte, épuration et rejet des eaux usées.

**DÉBOUCHÉS** Chargé d'études, technicien réseau, conseiller agricole, en bureau d'études, sociétés de gestion de l'eau, collectivités territoriales.

### **DURÉE / SCOLARITÉ**

2 ans / voie scolaire ou alternance.

**CONTACTS** CFAAH du Tarn, Lycée agricole Fonlabour, 05 63 49 43 70, [tarn.educagri.fr](http://tarn.educagri.fr)

---

## CAP post-bac menuiserie

**RECRUTEMENT** Bac général ou technologique.

**OBJECTIFS** Apprentissage du métier de menuisier, fabrication.

**DÉBOUCHÉS** Ouvrier qualifié en menuiserie, fabrication, formation supérieure.

**DURÉE / SCOLARITÉ** 1 an / alternance.

**CONTACTS** *Compagnons du devoir*, 05 63 77 89 20, [compagnons-du-devoir.com](http://compagnons-du-devoir.com)

---

## Licence Professionnelle génie des procédés pour l'environnement

Gestion et traitement des eaux, des boues et des déchets

### **RECRUTEMENT** Bac+2

(licence, DUT, BTS du domaine).

**OBJECTIFS** Former à l'analyse et la gestion des problèmes liés aux domaines de l'eau (eaux potables et eaux usées) et des déchets en assurant des fonctions préventive, corrective de recherche ou de sensibilisation (qualité de l'eau, contrôle des nuisances, conception et maintenance des installations de traitement, gestion administrative et financière d'une structure).

**DÉBOUCHÉS** Technicien diagnostic réseaux/assainissement, technicien responsable de collecte et gestion des déchets, chef d'exploitation de station d'épuration, station d'eau potable.

**DURÉE / SCOLARITÉ** 1 an / alternance.

**CONTACTS** Lycée agricole Fonlabour / Université Champollion, 05 63 49 43 70 / 05 63 48 17 17, [tarn.educagri.fr](http://tarn.educagri.fr), [univ-jfc.fr](http://univ-jfc.fr)

---

## Licence pro BTP

Parcours Ingénierie & Construction bois

**RECRUTEMENT** Bac+2 BTP ou VAE/VES.

**OBJECTIFS** Former des cadres techniques spécialisés en construction bois, développer des compétences techniques, numériques et organisationnelles adaptées au bois.

**DÉBOUCHÉS** BIM modelleur, conducteur/projeteur de travaux bois, chef de projet.

**CONTACTS** ISPT CNAM Albi, [contact@ipst-cnam.fr](mailto:contact@ipst-cnam.fr)

---

## Master Gestion de l'environnement

**RECRUTEMENT** Licences environnement, développement durable, écologie, prévention des risques environnementaux, géographie-aménagement...

**OBJECTIFS** Former des professionnels de l'aménagement du territoire.

**DÉBOUCHÉS** Chef de projet, chargé de mission ou d'étude, ingénieur au sein de collectivités territoriales, de bureaux d'étude, d'administrations, d'associations de développement.

**DURÉE / SCOLARITÉ** 2 ans / formation initiale, formation continue, validation des acquis de l'expérience.

**CONTACTS** [Université Champollion](#), 05 63 48 17 17, [univ-jfc.fr](mailto:univ-jfc.fr)

---

## Master Villes et environnements urbains

**RECRUTEMENT** Licences géographie et aménagement, sociologie, sciences politiques, ethnologie-anthropologie, droit, administration économique et sociale.

**OBJECTIFS** Former des professionnels urbanistes en capacité de participer à la gestion de projets urbains dans les villes petites et moyennes.

**DÉBOUCHÉS** Chef de projet, chargé de mission ou d'étude, ingénieur au sein de collectivités territoriales, de bureaux d'étude, d'administrations, d'associations de développement.

**DURÉE / SCOLARITÉ** 2 ans / formation initiale, formation continue, validation des acquis de l'expérience.

**CONTACTS** [Université Champollion](#), 05 63 48 17 17, [univ-jfc.fr](mailto:univ-jfc.fr)

# ARTS, LETTRES & LANGUES



---

## Licence de lettres

**RECRUTEMENT** Bac ou Diplôme d'Accès aux Études Universitaires (DAEU).

**OBJECTIFS** Acquérir une solide culture générale, organiser une réflexion critique, concevoir une démarche de recherche, d'analyse et de présentation de l'information, rédiger et communiquer à l'écrit et à l'oral.

**DÉBOUCHÉS** Rédacteur, documentaliste, animateur... dans les secteurs de la culture, de l'édition, du journalisme, de la communication.

**DURÉE / SCOLARITÉ** 3 ans / formation initiale, formation continue, validation des acquis de l'expérience.

**CONTACTS** [Université Champollion](#), 05 63 48 17 17, [univ-jfc.fr](mailto:univ-jfc.fr)

---

## Licence Langues, littérature, civilisations étrangères anglais

**RECRUTEMENT** Bac ou Diplôme d'Accès aux Études Universitaires (DAEU). Niveau B2 en anglais.

**OBJECTIFS** Comprendre, traduire et interpréter ; repérer et prendre en compte les dimensions culturelles ; communiquer et adapter sa communication à différents contextes ; utiliser et exploiter les sources d'information et de documentation spécialisées.

**DÉBOUCHÉS** Travailleur indépendant/salarié d'une organisation, dans tous les secteurs de production de biens/services, en particulier dans la formation, les institutions culturelles et artistiques (musées, théâtre...), la recherche scientifique, l'édition, la presse, la communication, le tourisme, les relations internationales, l'hôtellerie, ou le commerce.

**DURÉE / SCOLARITÉ** 3 ans / formation initiale, formation continue ou validation des acquis de l'expérience.

**CONTACTS** Université Champollion, 05 63 48 17 17, [univ-jfc.fr](http://univ-jfc.fr)

---

## Licence Langues, littérature, civilisations étrangères espagnol

**RECRUTEMENT** Bac ou Diplôme d'Accès aux Études Universitaires (DAEU). Niveau B2 en espagnol.

**OBJECTIFS** Comprendre, traduire et interpréter ; repérer et prendre en compte les dimensions culturelles ; communiquer et adapter sa communication à différents contextes ; utiliser et exploiter les sources d'information et de documentation spécialisées.

**DÉBOUCHÉS** Travailleur indépendant ou salarié d'une organisation, dans tous les secteurs de production de biens ou de services, et en particulier dans la formation, les institutions culturelles

et artistiques (musées, théâtre...), la recherche scientifique, l'édition, la presse, la communication, le tourisme, les relations internationales, l'hôtellerie, ou le commerce. On notera que les compétences spécifiques à LLCER s'associent surtout à des métiers accessibles à partir de Bac+5 (traduction, enseignement), comme le reflète le taux élevé de poursuite d'études.

**DURÉE / SCOLARITÉ** 3 ans / formation initiale, formation continue ou validation des acquis de l'expérience.

**CONTACTS** Université Champollion, 05 63 48 17 17, [univ-jfc.fr](http://univ-jfc.fr)

---

## Master Études européennes et internationales

Stratégies culturelles et académiques

**RECRUTEMENT** Licences Humanités, Histoire, Histoire de l'art et de l'archéologie, Géographie et aménagement, Sociologie, Sciences Politiques, Lettres, Langues et Civilisations Etrangères et Régionales, Langues Etrangères Appliquées, Lettres - Langues, Information et Communication, Sciences sociales, Administration publique, Droit, Administration économique et sociale, Sciences de l'Homme, Anthropologie, Ethnologie, Arts.

**OBJECTIFS** Former à l'analyse des relations culturelles en fonction de l'environnement national et international, à la conception, mise en œuvre, évaluation de politique de relations culturelles internationales, au management et gestion de service, à la veille stratégique et à la communication (opérationnel en trois langues : français, anglais, espagnol).

**DÉBOUCHÉS** Responsable des relations internationales, chargé de coopération, de partenariat, de mission, secrétaire d'ambassade, attaché culturel.

**DURÉE / SCOLARITÉ** 1 ou 2 ans / formation initiale, formation continue, validation des acquis de l'expérience, formation à distance.

**CONTACTS** Université Champollion, 05 63 48 17 17, [univ-jfc.fr](http://univ-jfc.fr)

# COMMUNICA- TION

## BTS Communication

**RECRUTEMENT** Bac général, technologique ou bac professionnel.

**OBJECTIFS** Former à l'élaboration et à la mise en œuvre d'une stratégie de communication, au développement de solutions média et digitales innovantes.

**DÉBOUCHÉS** Chargé de communication, webmaster, community manager, chef de projet web, commercial d'espaces publicitaires.

**DURÉE / SCOLARITÉ** 2 ans.

**CONTACTS** [Lycée Sainte-Cécile, 05 63 46 16 66, lycee-sainte-cecile.com](#)  
[Purple Campus, 05 63 49 28 71, albi@purple-campus.com, purple-campus.com](#)  
[Occitanie Business School, 06 82 53 45 29 julie@occitanie-business-school.fr](#)

# SPORT

## Certificat de spécialisation Animation, Gestion de Projets dans le Secteur Sportif (AG2S)

**RECRUTEMENT** Bac général, technologique ou bac professionnel.

**OBJECTIFS** Former des animateurs d'activités physiques et sportives polyvalents intervenant auprès de tous les publics et capables de participer à l'organisation d'événements sportifs. La formation comprend 12h/semaine d'EPS, 18 semaines de stage et valide les UC1 et 2 du BPJEPS.

**DÉBOUCHÉS** Animateur sportif.

**DURÉE / SCOLARITÉ** 1 an (dont 18 semaines de stages rémunérés).

**CONTACTS** [Lycée Sainte-Cécile, 05 63 46 16 66, lycee-sainte-cecile.com](#)



# DROIT, ÉCONOMIE & GESTION

## Licence Chargé de clientèle des particuliers Banque / Assurance

**RECRUTEMENT** Bac+2 (BTS MCO, GPME, Banque, Assurance, comptabilité, gestion licence gestion, AES).

**OBJECTIFS** Acquérir les compétences pour exercer le métier de conseiller clientèle des particuliers dans le domaine bancaire et le domaine des assurances.

**DÉBOUCHÉS** Conseiller clientèle des particuliers ou poursuite d'étude en Master spécialisé clientèle des professionnels ou gestion patrimoniale.

**DURÉE / SCOLARITÉ** 1 an / alternance.

**CONTACTS** DIFCAM, Stéphanie Fijalkow, 07 60 19 24 16, [stephanie.fijalkow@difcam.com](mailto:stephanie.fijalkow@difcam.com)

## Licence de droit

**RECRUTEMENT** L1 : titulaires d'un baccalauréat ou d'un Diplôme d'Accès aux Études Universitaires (DAEU). L2/L3 : possible sous réserve de validation du parcours d'études : BTS, BUT, autres formations de licence.

**OBJECTIFS** Former aux fondamentaux en droit public, droit privé et histoire du droit. Le semestre 6 autorise les étudiants à se spécialiser suivant deux parcours distincts : droit public ou droit privé. Ce choix de parcours conditionnera le choix du master.

**DÉBOUCHÉS** Les compétences acquises dans le cadre de la licence de droit peuvent être investies dans de nombreux secteurs d'activités (services juridiques ou ressources humaines, secrétariat général, etc.). Par ailleurs, de nombreux concours de la fonction publique sont accessibles avec une licence.

**DURÉE / SCOLARITÉ** 3 ans / formation initiale, formation continue ou validation des acquis de l'expérience.

**CONTACTS** Université Champollion, 05 63 48 17 17, [univ-jfc.fr](http://univ-jfc.fr)

## Licence Professionnelle management et gestion des organisations

**RECRUTEMENT** Bac+2 (licence, BTS, DUT) sur dossier.

**OBJECTIFS** Former des créateurs ou des repreneurs d'entreprises mais également des collaborateurs polyvalents capables de gérer les multiples fonctions au sein d'une entreprise, de manager une équipe et maîtrisant les compétences techniques d'un métier. Cette formation permet d'offrir des compétences solides en gestion nécessaires à toute activité professionnelle aujourd'hui. D'autre part, elle est une réelle source de professionnalisation car entièrement en alternance.

Parcours en partenariat avec des centres de formations : entreprises artisanales (Université des Métiers et de l'Artisanat Midi-Pyrénées) ou innovation sociale, coopération et transition écologique (en cours d'accréditation).

**DÉBOUCHÉS** Créateurs, repreneurs ou collaborateurs d'entreprises artisanales (bâtiment, restauration, production et services, commerce) ou de l'ESS (coopératives, mutuelles, associations, entreprises commerciales de l'ESS), entreprises à impact.

**DURÉE / SCOLARITÉ** 1 an / formation initiale, formation continue ou validation des acquis de l'expérience.

**CONTACTS** Université Champollion, 05 63 48 17 17, [univ-jfc.fr](http://univ-jfc.fr)

## Master Droit de l'entreprise

**RECRUTEMENT M1:** candidatures ouvertes aux licences de droit. Les candidatures des étudiants issues d'autres mentions de licence, ou ayant obtenu un diplôme à l'étranger, ou justifiant d'un parcours ou de compétences pertinents pourront être étudiées sous réserve que le projet professionnel du candidat soit en adéquation avec la formation proposée.

**M2:** accès de droit pour les étudiants ayant validé le M1 de cette mention à l'INU Champollion. Pour les étudiants ayant validé un M1 dans un établissement extérieur, l'entrée au M2 s'effectuera après acceptation d'un dossier de candidature.

**OBJECTIFS** Former des juristes autonomes, avec une combinaison droit des affaires et droit du travail, et dont la vocation est d'intégrer des entreprises (principalement des PME).

**DÉBOUCHÉS** Juriste d'entreprise, juriste d'affaires, conseiller juridique, collaborateur au sein de cabinets d'expertise comptable ou d'avocats spécialisés.

**DURÉE / SCOLARITÉ** 2 ans / formation initiale, en alternance, formation continue ou validation des acquis de l'expérience.

**CONTACTS** Université Champollion, 05 63 48 17 17, [univ-jfc.fr](mailto:univ-jfc.fr)

## Master Droit public

Gestion et patrimoine publics

**RECRUTEMENT** Licences droit, droit - gestion, administration économique et sociale. Les candidatures des étudiants issus d'autres mentions de licence, diplôme à l'étranger, ou encore justifiant d'un parcours pertinent peuvent être étudiées sous réserve d'adéquation avec la formation.

**OBJECTIFS** Permettre l'acquisition des compétences générales en droit public, et l'acquisition de compétences en gestion, permettant de répondre aux enjeux contemporains du secteur public.

**DÉBOUCHÉS** Concours fonction publique d'État ou territoriale, attaché d'administration ou rédacteur (service affaires générales et juridiques, urbanisme, commande publique, domanialité, patrimoine, ressources humaines, finances, etc.), juriste généraliste, juriste spécialisé sur les questions patrimoniales, chargé de mission, optimisation du patrimoine, gestion patrimoniale, gestionnaire de patrimoine public.

**DURÉE / SCOLARITÉ** 2 ans / formation initiale, en alternance, formation continue ou validation des acquis de l'expérience.

**CONTACTS** Université Champollion, 05 63 48 17 17, [univ-jfc.fr](mailto:univ-jfc.fr)

Tout titulaire d'une licence doit se voir proposer une inscription en Master. Le processus de recrutement s'effectue en 1<sup>re</sup> année, et non plus en 2<sup>e</sup> année de Master (sauf dérogations). Consulter le portail national : [trouvermonmaster.gouv.fr](http://trouvermonmaster.gouv.fr)

# BÂTIMENT & ÉNERGIES

## BTS Bâtiment

**RECRUTEMENT** Bac général, technologique ou bac professionnel du domaine.

**OBJECTIFS** Former des techniciens intervenant dans toutes les phases de la construction (études techniques, de prix ; préparation, conduite et gestion du chantier).

**DÉBOUCHÉS** Conducteur de chantier principalement dans le gros œuvre et le second œuvre.

**DURÉE / SCOLARITÉ** 2 ans / alternance.

**CONTACTS** CMA Formation  
Albi-Cunac-Sorèze (CFA CMA),  
05 63 48 43 60, [cm-tarn.fr](http://cm-tarn.fr)

## BTS Finition aménagements des bâtiments

**RECRUTEMENT** Bac général, technologique ou bac professionnel du domaine.

**OBJECTIFS** Élaboration de dossiers techniques et économiques, gestion de chantiers pour l'aménagement (isolation, cloisonnement, plafonds...) ou la finition (traitement des supports intérieurs et extérieurs) du bâtiment.

**DÉBOUCHÉS** Conducteur de travaux, chef de chantier, polyvalent ou plus spécialisé (relation clientèle, dessins et plans) en entreprise de construction ou de rénovation.

**DURÉE / SCOLARITÉ** 2 ans / alternance.

**CONTACTS** CMA Formation  
Albi-Carmaux-Sorèze (CFA CMA)  
05 63 48 43 60, [cm-tarn.fr](http://cm-tarn.fr)

## Chargé d'affaires en rénovation énergétique

**RECRUTEMENT** Être titulaire d'un diplôme ou d'une certification professionnelle attestant d'au moins un niveau 4 de qualification.

**OBJECTIFS** Le chargé d'affaires en rénovation énergétique du bâtiment est un professionnel spécialiste de l'évaluation thermique et énergétique, capable de traiter la chaîne « analyse, conception et mise en œuvre » d'un projet de rénovation. Il gère les aspects techniques, organisationnels et commerciaux, l'accompagnement client et la réalisation des travaux de rénovation d'un bâtiment. Il intervient en amont dès la prise de contact avec le maître d'ouvrage. Il est responsable de l'exploitation des diagnostics techniques et de performance énergétique du bâtiment existant, de l'étude de l'offre globale. Il organise de manière autonome le chantier, en assurant le contrôle de l'exécution des travaux dans le respect des délais, de la qualité et des coûts.

**DÉBOUCHÉS** Technico-commercial en rénovation énergétique des bâtiments, coordonnateur de projet de rénovation énergétique de bâtiments ou conseiller en économies d'énergie des bâtiments.

**DURÉE / SCOLARITÉ** 1 an / alternance.

**CONTACTS** CMA Formation  
Albi-Cunac-Sorèze (CFA CMA)  
05 63 48 43 60, [cm-tarn.fr](http://cm-tarn.fr)



**Après un BTS : poursuite d'études possible en licence professionnelle ou école d'ingénieurs** (sur dossier ou concours)

# IMMOBILIER

---

## BTS Professions immobilières

**RECRUTEMENT** BAC ou diplôme de niveau 4.

**OBJECTIFS** Former à l'accompagnement du client dans son projet immobilier (achat ou location), à la gestion de l'habitat social ou encore de copropriétés.

**DÉBOUCHÉS** Négociateur, gestionnaire locatif, conseiller immobilier.

**DURÉE / SCOLARITÉ** 2 ans / alternance.

**CONTACTS** CFA Albi,  
05 63 47 91 61, [cfa-albi.fr](mailto:cfa-albi.fr)

Occitanie Business School, 06 82 53 45 29,  
[julie@occitanie-business-school.fr](mailto:julie@occitanie-business-school.fr)

## Bachelor Responsable d'affaires immobilières

**RECRUTEMENT** BTS ou diplôme de niveau 5.

**OBJECTIFS** Former des professionnels qui interviendront dans la gestion et l'administration de biens immobiliers (vente ou location). Il encadre et anime ses équipes commerciales et administratives.

**DÉBOUCHÉS** Responsable d'agence, responsable de clientèle, responsable des ventes immobilières.

**DURÉE / SCOLARITÉ** 1 an / alternance.

**CONTACTS** CFA Albi, 05 63 47 91 61,  
[cfa-albi.fr](mailto:cfa-albi.fr)

# INDUSTRIE

---

## BTS Conception de produits industriels (CPI)

**RECRUTEMENT** Bac technologique STI2D, bac pro du domaine ou autre sur dossier.

**OBJECTIFS** Former des spécialistes (dessinateur, technicien...) de la conception de produits industriels ou d'équipements de production (à dominante mécanique). Module hydrogène.

**DÉBOUCHÉS** Designer industriel, technicien en bureau d'études dans des secteurs variés (aéronautique, automobile, équipements grand public ou spécialisés).

**DURÉE / SCOLARITÉ** 2 ans / voie scolaire ou en alternance.

**CONTACTS** Lycée Rascol, 05 63 48 25 00,  
[rascol.net](http://rascol.net)

## BTS Conception des processus de réalisation de produits (CPRP)

**RECRUTEMENT** Bac technologique STI2D, bac pro du domaine ou autre sur dossier.

**OBJECTIFS** Conception des processus de fabrication, de production, d'assemblage et de contrôle de pièces mécaniques, notamment par usinage. Module hydrogène.

**DÉBOUCHÉS** Technicien (méthodes, production, qualité, recherche) lié à la production industrielle.

**DURÉE / SCOLARITÉ** 2 ans / voie scolaire ou en alternance.

**CONTACTS** Lycée Rascol, 05 63 48 25 00,  
[rascol.net](http://rascol.net)

---

## BTS Conception et réalisation de systèmes automatiques (CRSA)

**RECRUTEMENT** Bac technologique STI2D, bac pro du domaine ou autre sur dossier.

**OBJECTIFS** L'étude, l'analyse, l'amélioration et la maintenance des systèmes automatisés. Module hydrogène.

**DÉBOUCHÉS** Dessinateur, opérateur, technicien, chargé d'affaires dans des secteurs variés : industrie (transports, mécanique, pharmaceutique, cosmétique), production d'énergie, robotique, emballage...

### **DURÉE / SCOLARITÉ**

2 ans / voie scolaire ou en alternance.

**CONTACTS** Lycée Rascol, 05 63 48 25 00, [rascol.net](http://rascol.net)

---

## BTS Électrotechnique (ET)

**RECRUTEMENT** Formation possible en scolaire ou en apprentissage. Bac technologique STI2D, bac pro du domaine ou autre sur dossier.

**OBJECTIFS** Former à la conception, la réalisation et la maintenance des équipements électrotechniques en intégrant une capacité de dialogue entre domaines (mécanique, climatique, génie civil...). Module hydrogène.

**DÉBOUCHÉS** Activité centrée sur l'énergie électrique, sa conversion et ses utilisations en bureau d'études, en sociétés de services ou de maintenance dans le secteur industriel.

**DURÉE / SCOLARITÉ** 2 ans / classique ou en alternance.

**CONTACTS** Lycée Rascol, 05 63 48 25 00, [rascol.net](http://rascol.net)

---

## BTS Fluides, énergies, domotique

Option C Domotique et bâtiments communicants

**RECRUTEMENT** Bac général, technologique ou bac professionnel du domaine.

**OBJECTIFS** Conception de solutions techniques pour la « maison intelligente » grâce à la maîtrise des automatismes de gestion technique, de sécurité, d'économie d'énergie ou d'accès aux réseaux de communication.

**DÉBOUCHÉS** Chef de chantier, technicien thermicien, domotique, maintenance, action commerciale... en bureau d'étude ou PME.

**DURÉE / SCOLARITÉ** 2 ans / alternance.

**CONTACTS** URMA du Tarn - Université Régionale des Métiers et de l'Artisanat (CFA CMA) 05 63 48 43 60, [cm-tarn.fr](http://cm-tarn.fr)

---

## Responsable de production et de projets industriels (RPPI)

**RECRUTEMENT** Bac +2 technique ou industriel.

**OBJECTIFS** Former pour les entreprises industrielles des cadres intermédiaires, polyvalents, qui allient la capacité d'optimiser l'outil de production et celle d'animer les équipes.

**DÉBOUCHÉS** Responsable gestion de production, chef de ligne en industrie, responsable de projet industriel, animateur lean manufacturing, chef de projet QHSE.

**DURÉE / SCOLARITÉ** 1 an / alternance (contrat d'apprentissage et de professionnalisation).

**CONTACTS** In&ma - Campus Albi, 05 63 49 05 84, [inema-sup.com](http://inema-sup.com)

---

---

## Responsable opérationnel achats et approvisionnements (RO2A)

**RECRUTEMENT** Bac+2 à dominante logistique, achats, technologique, commerciale ou orienté sur la gestion de l'entreprise.

**OBJECTIFS** Former pour les entreprises des cadres supérieurs, capables de définir et mettre en œuvre une stratégie achat et d'approvisionnement intégrant les dimensions logistiques, technologiques, internationales et de responsabilité sociétale des entreprises.

**DÉBOUCHÉS** Responsable achats, acheteur approvisionneur / produit / industriel, responsable des approvisionnements et planification achats, responsable supply chain, acheteur leader.

**DURÉE / SCOLARITÉ** 1 an / alternance (contrat d'apprentissage et de professionnalisation).

**CONTACTS** In&ma - Campus Albi, 05 63 49 05 84, [inema-sup.com](http://inema-sup.com)

---

## Expert en management de projets industriels et en excellence opérationnelle (EMPIEO)

**RECRUTEMENT** Bac+3 ou +4, spécialité organisation industrielle, amélioration continue, supply chain, génie industriel.

**OBJECTIFS** Former pour les entreprises industrielles des cadres supérieurs capables de décliner la stratégie de l'entreprise au niveau du pilotage de leur unité de production, de manager en mode multi-projets et de gérer des processus d'amélioration continue.

**DÉBOUCHÉS** Directeur industriel, directeur de production, supply chain manager, responsable lean manufacturing, responsable QHSE, responsable excellence opérationnelle, responsable amélioration continue.

**DURÉE / SCOLARITÉ** 1 ou 2 ans / alternance.

**CONTACTS** In&ma - Campus Albi, 05 63 49 05 84, [inema-sup.com](http://inema-sup.com)

---

## Manager en Ingénierie d'affaires (MIA)

**RECRUTEMENT** Bac+3 filières commerce, tertiaire, technique ou industrielle.

**OBJECTIFS** Former pour les entreprises industrielles, du bâtiment et de services des cadres supérieurs en capacité de développer et mettre en œuvre une stratégie commerciale, de traiter des affaires complexes et de négocier le contenu de chaque contrat BTOB.

**DÉBOUCHÉS** Chargé d'affaires, responsable commercial, responsable compte-clé, ingénieur technico-commercial, business développer, ingénieur de contrats industriels, responsable relations clients, responsable projets commerciaux.

**DURÉE / SCOLARITÉ** 2 ans / alternance (contrat d'apprentissage et de professionnalisation).

**CONTACTS** In&ma - Campus Albi, 06 60 45 79 95, [inema-sup.com](http://inema-sup.com)



# MANAGEMENT, COMMERCE & TOURISME

## BTS Conseil et commercialisation de solutions techniques

**RECRUTEMENT** Bac technologique STI2D ou STMG, bac pro du domaine.

**OBJECTIFS** Former un commercial à compétence technique qui sera l'intermédiaire entre les services productifs et commerciaux, entre le client et le fournisseur.

**DÉBOUCHÉS** Négociateur technico-commercial, chargé de clientèle, acheteur, chargé d'affaires, responsable commercial.

### DURÉE / SCOLARITÉ

2 ans / voie scolaire ou en alternance.

**CONTACTS** Lycée Rascol, 05 63 48 25 00, [rascol.net](http://rascol.net)

## BTS Management commercial opérationnel (MCO)

**RECRUTEMENT** Titulaire d'un bac ou titre de niveau 4.

**OBJECTIFS** Prendre la responsabilité opérationnelle de tout ou une partie d'une unité commerciale. La formation est axée sur la relation client, le management de l'équipe commerciale et la gestion d'une unité commerciale.

**DÉBOUCHÉS** Conseiller commercial, vendeur, chef de rayon, manager, chargé de clientèle, animateur de site e-commerce.

**DURÉE / SCOLARITÉ** 2 ans / alternance.

**CONTACTS** Groupe Alternance, 05 63 80 10 00, [groupe-alternance.com/ecoles/albi](http://groupe-alternance.com/ecoles/albi), Purple Campus, 05 63 49 28 71, [purple-campus.com](http://purple-campus.com), Occitanie Business School, 06 82 53 45 29, [julie@occitanie-business-school.fr](mailto:julie@occitanie-business-school.fr)

## BTS Négociation et digitalisation de la relation client

**RECRUTEMENT** Bac ou diplôme de niveau 4.

**OBJECTIFS** Former à la vente et la gestion de la relation client, la production d'informations commerciales, l'organisation et le management de l'activité commerciale, la mise en œuvre de la politique commerciale.

**DÉBOUCHÉS** Commercial, vendeur-représentant, chef de vente, assistant manager, chargé de clientèle.

**DURÉE / SCOLARITÉ** 2 ans / alternance.

**CONTACTS** Purple Campus, 05 63 49 28 71, [purple-campus.com](http://purple-campus.com) Groupe Alternance, 05 63 80 10 00, [groupe-alternance.com/ecoles/albi](http://groupe-alternance.com/ecoles/albi) Occitanie Business School, 06 82 53 45 29, [julie@occitanie-business-school.fr](mailto:julie@occitanie-business-school.fr)

## BTS Tourisme

**RECRUTEMENT** Bac général, technologique ou hôtellerie ou bac professionnel du domaine.

**OBJECTIFS** Former à l'accueil et l'information client, à la vente et suivi commercial de prestations touristiques, à la création et promotion de produits, à la mise en place d'activités d'animation sportive ou culturelle. Langues étrangères : anglais et espagnol ou allemand.

**DÉBOUCHÉS** Conseiller en voyages, en séjours, chef de produit touristique, commercial, chargé de marketing, chargé de promotion du tourisme local.

### DURÉE / SCOLARITÉ

2 ans / voie scolaire et alternance.

**CONTACTS** Lycée Toulouse-Lautrec, 05 63 49 19 29, [toulouse-lautrec-albi.mon-ent-occitanie.fr](http://toulouse-lautrec-albi.mon-ent-occitanie.fr)

URMA du Tarn - Université Régionale des Métiers et de l'Artisanat (CFA CMA), 05 63 48 43 60, [cm-tarn.fr](http://cm-tarn.fr)

CFA Albi, 05 63 47 91 61, [cfa-albi.fr](http://cfa-albi.fr) Occitanie Business School, 06 82 53 45 29, [julie@occitanie-business-school.fr](mailto:julie@occitanie-business-school.fr)

---

## Gestionnaire d'Unité Commerciale

**RECRUTEMENT** Bac ou diplôme de niveau 4.

**OBJECTIFS** Former à mettre en œuvre des actions commerciales et marketing phytal de l'unité commerciale, conseiller et vendre, assurer la gestion de la relation clients dans un contexte omnicanal, gérer les stocks de l'unité commerciale.

**DÉBOUCHÉS** Adjoint de point de vente, assistant manager, chef d'équipe, responsable d'équipe, adjoint au chef de rayon junior, adjoint au chef de rayon.

**DURÉE / SCOLARITÉ** 2 ans / alternance.

**CONTACTS** Purple Campus, 05 63 49 28 71, [purple-campus.com](http://purple-campus.com)

---

## Négociateur technico-commercial

**RECRUTEMENT** Bac ou diplôme de niveau 4.

**OBJECTIFS** Former des professionnels capables d'élaborer une stratégie de prospection, de mettre en place un plan commercial et d'en évaluer les résultats mais aussi d'évaluer la satisfaction de la clientèle.

**DÉBOUCHÉS** Chargé d'affaires, responsable d'affaires, chargé de développement commercial (H/F).

**DURÉE / SCOLARITÉ** De 12 à 16 mois / alternance.

**CONTACTS** CFA Albi, 05 63 47 91 61, [cfa-albi.fr](http://cfa-albi.fr)

---



**Les formations du GRETA et du CFA sont dispensées en alternance. Poursuite d'études recommandée pour accéder à des postes à responsabilités.**

---

## BTS Gestion de la PME (GPME)

**RECRUTEMENT** Titulaire d'un bac ou titre de niveau 4.

**OBJECTIFS** Former à la gestion opérationnelle de l'entreprise (fonctions administratives, comptables, commerciales...), à l'amélioration de l'organisation, de l'efficacité, de la rentabilité et de l'image de l'entreprise.

**DÉBOUCHÉS** Assistant de gestion PME-PMI, assistant de direction, assistant commercial, assistant de gestion du personnel, secrétaire.

**DURÉE / SCOLARITÉ** 2 ans / alternance.

**CONTACTS** Groupe Alternance, 05 63 80 10 00, [groupe-alternance.com/ecoles/albi](http://groupe-alternance.com/ecoles/albi) Purple Campus, 05 63 49 28 71, [purple-campus.com](http://purple-campus.com) Occitanie Business School, 06 82 53 45 29, [julie@occitanie-business-school.fr](mailto:julie@occitanie-business-school.fr)

---

## Bachelor Responsable de distribution omnicanale

**RECRUTEMENT** Bac+2 dans le domaine de la vente.

**OBJECTIFS** Former des managers pour mettre en place des actions commerciales et développer le chiffre d'affaires.

**DÉBOUCHÉS** Chef de vente, chef de rayon, de directeur de magasin, d'acheteur, de chef de département ou de chef de produit.

**DURÉE / SCOLARITÉ** 1 an / alternance.

**CONTACTS** Purple Campus, 05 63 49 28 71, [purple-campus.com](http://purple-campus.com)

---

---

## Bachelor Responsable développement commercial

**RECRUTEMENT** Bac+2 ou 3 années d'expérience professionnelle dans le domaine du titre.

**OBJECTIFS** Former à piloter les actions commerciales d'une équipe, à mener des négociations avec les clients les plus importants, à valoriser leur portefeuille, à mener à bien les projets en exploitant les méthodes et les outils les plus modernes.

**DÉBOUCHÉS** Responsable ou développeur commercial, technico-commercial, responsable grands comptes.

**DURÉE / SCOLARITÉ** 1 an / alternance.

**CONTACTS** [Purple Campus](#),  
05 63 49 28 71, [purple-campus.com](http://purple-campus.com)  
[Groupe Alternance](#), 05 63 80 10 00,  
[groupe-alternance.com/ecoles/albi](http://groupe-alternance.com/ecoles/albi)

---

## Mastère Manager en stratégie d'entreprise

**RECRUTEMENT** Titre de niveau 6, Bac +2 et 3 ans d'expérience.

**OBJECTIFS** Le Manager en stratégie à l'issue de la formation doit être en mesure de résoudre des problématiques complexes et d'assumer des fonctions d'encadrement, d'orientation et de conseil, d'organisation, de pilotage et de management de projet dans différents champs économiques de l'entreprise grâce à ses compétences pluridisciplinaires. Selon l'option choisie, il disposera d'un domaine de prédilection.

**DÉBOUCHÉS** Directeur commercial, responsable commercial, responsable développement commercial, chef de projet marketing, directeur marketing, responsable de la stratégie digitale, responsable communication.

**DURÉE / SCOLARITÉ** 2 ans / alternance.

**CONTACTS** [Groupe Alternance](#),  
05 63 80 10 00,  
[groupe-alternance.com/ecoles/albi](http://groupe-alternance.com/ecoles/albi)

---

## Manager Achats et supply chain (M2A)

**RECRUTEMENT** Bac+3 à dominante logistique, achats, technologique, commerciale.

**OBJECTIFS** Définir et piloter des stratégies, conduire des process achats des biens et des services, piloter la logistique pour assurer le process supply chain management.

**DÉBOUCHÉS** Responsable/directeur achats, responsable supply chain, responsable approvisionnement et planification achats, manager exécutif des stratégies achats, acheteur projets, consultant achats.

**DURÉE / SCOLARITÉ** 2 ans / alternance (contrat d'apprentissage et de professionnalisation).

**CONTACTS** [In&ma - Campus Albi](#),  
05 63 49 05 84, [inema-sup.com](http://inema-sup.com)

---

## Mastère Manager de la performance commerciale

**RECRUTEMENT** Titulaire d'un diplôme niveau VI en commerce/marketing.

**OBJECTIFS** Évaluer la stratégie marketing et commerciale, déployer une stratégie marketing responsable, piloter le déploiement de la stratégie commerciale, mesurer et optimiser la performance commerciale et marketing, manager une équipe commerciale et marketing.

**DÉBOUCHÉS** Manager commercial, chargé d'affaires, business developer, business partner, business manager.

**DURÉE / SCOLARITÉ** 2 ans / alternance.

**CONTACTS** [Purple Campus](#), 05 63 49 28 71,  
[albi@purple-campus.com](mailto:albi@purple-campus.com), [purple-campus.com](http://purple-campus.com)

---

# NUMÉRIQUE & INFORMATIQUE

---

## BTS Cyber sécurité informatique et réseaux, électronique (CIEL ER)

Option : Électronique et réseaux

**RECRUTEMENT** Bac technologique STI2D, bac pro du domaine ou autre sur dossier.

**OBJECTIFS** Former à l'électronique embarquée et aux technologies de communication, à la cyber sécurité, la programmation sur PC, microcontrôleurs, tablettes..., et développement de cartes électroniques.

**DÉBOUCHÉS** Développeur et assembleur de systèmes électroniques communicants, programmeur de logiciels, installateur de systèmes multimédias, manager de projets ou chargé de commercialisation d'équipements.

**DURÉE / SCOLARITÉ** 2 ans / classique ou en alternance.

**CONTACTS** Lycée Rascol,  
05 63 48 25 00, [rascol.net](http://rascol.net)

---

## BTS Cyber sécurité informatique et réseaux, électronique (CIEL IR)

Option : Informatique et réseaux

**RECRUTEMENT** Bac technologique STI2D, bac pro du domaine ou autre sur dossier.

**OBJECTIFS** Former à la conception matérielle ou logicielle de systèmes informatiques ; la programmation de logiciel, la configuration et la maintenance de réseaux informatiques, à la cyber sécurité, à la conception matérielle.

**DÉBOUCHÉS** Administrateur de réseau, technicien télécoms et réseaux, technicien de maintenance en informatique, en micro-informatique, technicien d'essais, responsable du service après-vente... en entreprise (service informatique dédié) ou société de services en ingénierie informatique.

**DURÉE / SCOLARITÉ** 2 ans / classique ou en alternance.

**CONTACTS** Lycée Rascol,  
05 63 48 25 00, [rascol.net](http://rascol.net)

---

## BTS Services Informatiques aux Organisations (SIO)

**RECRUTEMENT** Bac général, technologique ou professionnel.

**OBJECTIFS** Acquérir des compétences en développement d'applications informatiques, maîtriser les techniques de gestion de projets informatiques, assurer la maintenance des systèmes et des services informatiques, comprendre les enjeux de la sécurité des systèmes d'information, participer à la gestion et à l'évolution du parc informatique d'une organisation.

**DÉBOUCHÉS** Administrateur système, réseau, sécurité et bases de données, chef de projet logiciel et réseau, développeur d'applications informatiques, analyste programmeur, administrateur de bases de données, technicien d'assistance en informatique, licence pro mention métiers de l'informatique.

**DURÉE / SCOLARITÉ** 2 ans / alternance.

**CONTACTS** Occitanie Business School,  
[julie@occitanie-business-school.fr](mailto:julie@occitanie-business-school.fr),  
06 82 53 45 29

---

## Double Licence Informatique- Mathématiques

**RECRUTEMENT** Bac général et idéalement avoir suivi la spécialité mathématiques. L'option "Mathématiques expertes" et la spécialité "Numérique et sciences informatiques" sont bienvenues sans être indispensables.

**OBJECTIFS** Dispositif qui permet aux étudiants directement issus du baccalauréat de valider simultanément les deux licences en trois ans, en gardant un volume d'enseignement raisonnable.

**DÉBOUCHÉS** Master mathématiques appliquées (modélisation numérique ou statistique), intelligence artificielle, cryptographie et sécurité informatique des systèmes et des réseaux, ingénierie des données et de la connaissance, ingénierie des images (acquisition, simulation, communication, applications dans le domaine spatial et médical).

**DURÉE / SCOLARITÉ** 3 ans / formation initiale, formation continue ou validation des acquis de l'expérience.

**CONTACTS** Université Champollion, 05 63 48 17 17, [univ-jfc.fr](http://univ-jfc.fr)

---

## Concepteur Designer UI

**RECRUTEMENT** Accessible à tous niveaux pour une personne ayant un projet professionnel concret dans le domaine de la communication graphique ou numérique. Avoir une ou des compétences en : art graphique, photographie, développement web, programmation informatique, dessin assisté, communication visuelle.

**OBJECTIFS** Cette action de développement des compétences a pour objectif de préparer le titre professionnel du Ministère du travail : concepteur, designer UI (BAC+3 inscrit au RNCP).

**DÉBOUCHÉS** Métiers visés : UI designer, web designer, chargé de communication digitale, web marketer, référenteur, lead UI designer.

**DURÉE / SCOLARITÉ** 900 heures / formation continue ou alternance.

**CONTACTS** Formasup' 81, 05 82 95 02 02, [formasup-81.com](http://formasup-81.com)

---

## Licence Informatique

**RECRUTEMENT** Titulaire d'un baccalauréat ou d'un Diplôme d'Accès aux Études Universitaires (DAEU).

**OBJECTIFS** Former à la conduite de projets, à la conception des solutions et mise en œuvre d'outils techniques

adaptés (algorithmie, programmation, modélisation), à la réalisation d'applications dans les domaines internet, base de données, architecture, systèmes et réseaux, en utilisant les nouvelles technologies de l'information et de la communication.

**DÉBOUCHÉS** Concepteur, gestionnaire de systèmes d'information, assistant ingénieur, développeur de systèmes et produits, technico-commercial de produits informatiques en industrie ou entreprise de services. Poursuite d'études possible en master ou école d'ingénieurs.

**DURÉE / SCOLARITÉ** 3 ans / formation initiale, formation continue ou validation des acquis de l'expérience.

**CONTACTS** Université Champollion, 05 63 48 17 17, [univ-jfc.fr](http://univ-jfc.fr)

---

## Master Informatique

Parcours TRIED, RNCP niveau 7

**RECRUTEMENT** Licence informatique, statistiques, ingénierie.

**OBJECTIFS** Se former aux métiers spécialisés du traitement des données, de l'IA et de leurs applications.

**DÉBOUCHÉS** Data scientist, analyste, ingénieur IA, expert décisionnel, recherche et développement.

**DURÉE / SCOLARITÉ** 2 ans / alternance.

**CONTACTS** IPST CNAM Albi, [contact@ipst-cnam.fr](mailto:contact@ipst-cnam.fr)

---

## Chef de projet web et stratégie digitale

**RECRUTEMENT** Bac+2

**OBJECTIFS** Connaître le marché internet et ses usages, adapter l'esthétique et l'ergonomie des sites aux contraintes commerciales, assurer le suivi et le développement du projet et en maîtriser les outils.

**DÉBOUCHÉS** Chef de projet web, e-consultant, trafic manager, webmarketer, community manager, webplanner, webmaster.

**DURÉE / SCOLARITÉ** 1 an / alternance.

**CONTACTS** Purple Campus, 05 63 49 28 71, [purple-campus.com](http://purple-campus.com)

---

---

## Master Audiovisuel, médias interactifs numériques, jeux

Parcours Gamification, apprentissage, Immersion, ingénierie de conception (GAME)

**RECRUTEMENT** Bac+3, licences informatique, mathématique informatique appliquées aux sciences humaines et sociales, mathématiques, science de l'éducation, sciences pour l'ingénieur, information et communication, sciences et technologies.

**OBJECTIFS** Former des experts et chefs de projets en conception de ressources multimédia destinées à l'apprentissage, la formation professionnelle, l'enseignement (serious games, learning games, simulateurs, transmédia, MOOC ...), mais

aussi à tous les secteurs de la gamification (advergame, newsgame, edugame).

**DÉBOUCHÉS** Responsable de production multimédia, chargé de projet numérique, chargé de projet transmédia, chargé de projet culturel innovant, chef de projet ludification/gamification, serious game designer, serious game developer, ingénieur ressources pédagogiques innovantes, ingénieur en technologies de la formation, LMS/CMS Manager.

**DURÉE / SCOLARITÉ** 2 ans / formation initiale, alternance, formation continue, validation des acquis de l'expérience.

**CONTACTS** [Université Champollion](#), 05 63 48 17 17, [univ-jfc.fr](mailto:univ-jfc.fr)

---

# RESSOURCES HUMAINES

---

## Assistant ressources humaines

**RECRUTEMENT** Niveau bac ou équivalent, expérience professionnelle de 2 ans souhaitée, maîtrise de l'expression écrite et orale, bonne connaissance des outils bureautique.

**OBJECTIFS** Maîtriser les compétences nécessaires à l'exercice du métier d'assistant ressources humaines et valider un titre professionnel de niveau 5 (équivalent à Bac+2).

**DÉBOUCHÉS** L'assistant RH intervient au siège de l'entreprise ou sur un site de production. Tous types de structures telles qu'entreprises privées, publiques, cabinets de recrutement, entreprises de travail temporaire, associations et dans tous secteurs d'activité. Types d'emplois accessibles : assistant RH, assistant formation, assistant recrutement, assistant paie, chargé des ressources humaines.

**DURÉE / SCOLARITÉ** 644 heures / formation continue ou alternance.

**CONTACTS** [Formasup' 81](#), 05 82 95 02 02, [formasup-81.com](http://formasup-81.com)

---

## Assistant de direction

**RECRUTEMENT** Niveau bac, maîtrise de l'expression écrite et orale, maîtrise des outils bureautiques, pratique de l'anglais écrit, oral niveau B1.

**OBJECTIFS** Maîtriser les compétences nécessaires à l'exercice du métier d'assistant de direction et valider un titre professionnel de niveau 5 (équivalent à Bac+2).

**DÉBOUCHÉS** L'emploi d'assistant de direction intéresse tout type et toute taille d'organisation : entreprise commerciale, association, administration, autres organismes publics ou privés, nationaux ou internationaux. Type d'emplois accessibles : assistant de direction, assistant de manager, office manager.

**DURÉE / SCOLARITÉ** 678 heures / Formation continue ou alternance.

**CONTACTS** [Formasup' 81](#), 05 82 95 02 02, [formasup-81.com](http://formasup-81.com)

---

## Bachelor Chargé de gestion et management

**RECRUTEMENT** BTS ou diplôme de niveau 5.

**OBJECTIFS** Former des professionnels capables d'avoir une vision globale de l'entreprise en matière de politique budgétaire, de gestion et de ressources humaines.

**DÉBOUCHÉS** Gérant de petites entreprises, manager de projets, responsable d'établissement.

**DURÉE / SCOLARITÉ** 1 an / alternance.

**CONTACTS** CFA Albi, 05 63 47 91 61, [cfa-albi.fr](http://cfa-albi.fr)

---

## Licence Gestion des ressources humaines

**RECRUTEMENT** Bac+2 ou diplôme de niveau 5 dans le tertiaire.

**OBJECTIFS** Former à la maîtrise des enjeux de la gestion des ressources humaines dans l'entreprise, des bases administratives et techniques des processus en termes de gestion des ressources humaines et des fonctions administratives à la base de la gestion du personnel.

**DÉBOUCHÉS** Assistant ressources humaines, chargé de ressources humaines, chargé de recrutement, gestionnaire paie.

**DURÉE / SCOLARITÉ** 1 an / alternance.

**CONTACTS** Purple Campus, 05 63 49 28 71, [purple-campus.com](http://purple-campus.com)

---

# SANITAIRE & SOCIAL

---

## BTS Services et Prestations des Secteurs Sanitaire et Social (SP3S)

**RECRUTEMENT** Bac général, technologique ou bacs professionnels ASSP, animation, métiers de l'accueil, AGOrA, commerce...

**OBJECTIFS** Former à l'accompagnement des usagers, la démarche qualité/de projets, l'encadrement des équipes et la gestion de la structure.

**DÉBOUCHÉS** Responsable de secteur d'aide à domicile, chargé de projets, assistant qualité, assistant ressources humaines, conseiller en action sociale.

**DURÉE / SCOLARITÉ** 2 ans / voie scolaire et alternance.

**CONTACTS** Lycée Sainte-Cécile, 05 63 46 16 66, [lycee-sainte-cecile.com](http://lycee-sainte-cecile.com)



---

## Diplôme d'État d'assistant de service social

**RECRUTEMENT** Bac ou diplôme de niveau 4. Étude de dossier et entretien de motivation, plateforme Parcoursup (lycéen, étudiant en poursuite d'études ou demandeur d'emploi) ou sur dossier (salariés).

**OBJECTIFS** L'assistant de service social agit auprès de personnes en difficultés économiques ou sociales. Il mène des interventions sociales, individuelles ou collectives, en vue d'améliorer, par une approche globale et d'accompagnement social, les conditions de vie des personnes et des familles. Quatre missions principales relèvent de sa compétence :

- ✓ l'évaluation de la situation des intéressés,
- ✓ le conseil et l'orientation des personnes en difficultés,
- ✓ l'accompagnement des personnes sur la base d'un projet,
- ✓ la participation au développement social local.

**DÉBOUCHÉS** Assistant de service social au sein de structures de protection de l'enfance, d'insertion socioprofessionnelle, en secteur public ou privé.

**DURÉE / SCOLARITÉ** 3 ans / Dispense et allègements possibles entre les formations du travail social ou les diplômes de l'enseignement supérieur en sciences humaines (licence ou master validé dans certaines disciplines des sciences humaines) / Cursus classique ou par la voie de l'apprentissage.

**CONTACTS** Institut de formation en Travail Social - Croix-Rouge Compétence d'Albi, 05 63 43 72 50, [competence.croix-rouge.fr](http://competence.croix-rouge.fr)

---

## Diplôme d'État d'éducateur spécialisé

**RECRUTEMENT** Bac ou diplôme de niveau 4.

**OBJECTIFS** Former à l'élaboration, la mise en œuvre et le suivi de projets d'accompagnement, dans une démarche éducative et sociale globale, des personnes, des groupes ou des familles en difficulté pour développer leurs capacités de socialisation, d'autonomie, d'intégration ou d'insertion.

**DÉBOUCHÉS** Éducateur spécialisé au sein d'institutions d'accueil ou d'accompagnement en secteur associatif social et sanitaire, ou fonction publique.

**DURÉE / SCOLARITÉ** 3 ans / alternance, apprentissage, formation continue.

**CONTACTS** Inkipit, 05 63 43 57 76, [accueil.albi@arseaa.org](mailto:accueil.albi@arseaa.org), [inkipit.org](http://inkipit.org)

---

## Option Licence Accès Santé (LAS)

Site Albi : Droit, sciences de la vie, mathématiques, informatique, physique-chimie, psychologie. Site Rodez : Langues étrangères appliquées (LEA).

**RECRUTEMENT** Bac ou Diplôme d'Accès aux Études Universitaires (DAEU).

**OBJECTIFS** Accéder aux études de santé à l'issue de la licence 1 ou 2. Diversifier les profils des étudiants sélectionnés mais aussi faciliter la poursuite d'études en cas d'échec.

**DÉBOUCHÉS** Maïeutique, médecine, odontologie ou pharmacie. L'option Santé est à 100% en distanciel et évaluée au second semestre.

**DURÉE / SCOLARITÉ** 3 ans / formation initiale, formation continue, validation des acquis de l'expérience.

**CONTACTS** Université Champollion, 05 63 48 17 17, [univ-jfc.fr](http://univ-jfc.fr)

---

## Diplôme d'État d'infirmier et Licence sciences pour la santé parcours sciences infirmières

**RECRUTEMENT** Admission Parcours Sup / Candidat Bachelier.

**OBJECTIFS** Former à analyser, concevoir, planifier, prodiguer et évaluer les situations de soins en développant également des capacités relationnelles et de gestion émotionnelle.

**DÉBOUCHÉS** Établissements de soins publics ou privés ou structures de santé publique.

**DURÉE / SCOLARITÉ** 3 ans / alternance formation théorique / formation clinique.

**CONTACTS** IFMS Albi, 05 67 87 45 08, [ifmsalbi.fr](http://ifmsalbi.fr)

---

# SCIENCES & TECHNOLOGIES

## Licence Cycle universitaire préparatoire aux grandes écoles (CUPGE) Physique-Chimie

**RECRUTEMENT** Bac général et idéalement avoir suivi en Terminale la spécialité mathématiques, physique-chimie ou sciences de l'ingénieur.

**OBJECTIFS** Former les étudiants à un large socle de compétences en sciences fondamentales : la physique, la chimie et une sensibilisation aux sciences de l'ingénieur. Préparer les étudiants aux concours des écoles d'ingénieurs.

**DÉBOUCHÉS** Recherche et développement dans les secteurs industriels (informatique, aéronautique, télécommunications, armement, industrie chimique), services méthodes, contrôle qualité, bureaux d'études ou services méthodes, contrôle qualité (HSE).

**DURÉE / SCOLARITÉ** 3 ans / formation initiale, formation continue ou validation des acquis de l'expérience.

**CONTACTS** Université Champollion, 05 63 48 17 17, [univ-jfc.fr](http://univ-jfc.fr)



## Licence Électronique, énergie électrique, automatique

**RECRUTEMENT** Bac ou Diplôme d'Accès aux Études Universitaires (DAEU).

Enseignements de spécialités scientifiques conseillés : mathématiques, physique-chimie, sciences de l'ingénieur.

**OBJECTIFS** Formation généraliste donnant aux étudiants un large socle de compétences en physique, électronique, électrotechnique, automatisme, informatique industrielle, traitement du signal et une sensibilisation à la chimie. Licence commune, sur ses trois premiers semestres, avec la Licence PC, permettant un choix d'orientation en début de S4.

**DÉBOUCHÉS** Recherche et développement, bureaux d'études/méthodes ou unités techniques, des secteurs utilisant la mécatronique (informatique, automobile, électroménager, aéronautique, télécommunications) ou plus largement industriels.

**DURÉE / SCOLARITÉ** 3 ans / formation initiale, alternance, formation continue, validation des acquis de l'expérience.

**CONTACTS** Université Champollion, 05 63 48 17 17, [univ-jfc.fr](http://univ-jfc.fr)

---

## Licence Mathématiques

**RECRUTEMENT** Bac ou Diplôme d'Accès aux Études Universitaires (DAEU).

Enseignements de spécialités scientifiques conseillés : mathématiques complété d'un enseignement au choix.

**OBJECTIFS** Fournir aux étudiants un socle de savoirs et compétences permettant de maîtriser les mathématiques dans toute leur variété d'utilisations. Cette acquisition développe les qualités d'analyse, d'abstraction, de formalisation indispensables à la maîtrise de nombreux domaines scientifiques.

**DÉBOUCHÉS** Master en ingénierie mathématique, sécurité informatique, intelligence artificielle, données ou enseignement.

**DURÉE / SCOLARITÉ** 3 ans / formation initiale, formation continue ou validation des acquis de l'expérience.

**CONTACTS** Université Champollion, 05 63 48 17 17, [univ-jfc.fr](http://univ-jfc.fr)

---

## Licence Physique-Chimie

**RECRUTEMENT** Bac général et idéalement avoir suivi en Terminale la spécialité mathématiques, physique-chimie ou sciences de l'Ingénieur.

**OBJECTIFS** Former les étudiants à un large socle de compétences en sciences fondamentales : la physique, la chimie et une sensibilisation aux sciences de l'ingénieur.

**DÉBOUCHÉS** Recherche et développement dans les secteurs industriels (informatique, aéronautique, télécommunications, armement, industrie chimique), services méthodes, contrôle qualité, bureaux d'études ou services méthodes, contrôle qualité (HSE).

**DURÉE / SCOLARITÉ** 3 ans / formation initiale, formation continue ou validation des acquis de l'expérience.

**CONTACTS** Université Champollion, 05 63 48 17 17, [univ-jfc.fr](http://univ-jfc.fr)

---

## Licence Sciences de la vie

**RECRUTEMENT** Bac scientifique ou Diplôme d'Accès aux Études Universitaires (DAEU).

**OBJECTIFS** Former les étudiants à un large socle de compétences quel que soit leur parcours. Cette formation pluridisciplinaire permet à l'étudiant d'élaborer progressivement son projet personnel et professionnel. En première année tous les étudiants suivent des UE communes. À partir de la deuxième année la formation est basée sur un socle commun d'UE et sur des UE spécifiques à l'orientation choisie par l'étudiant. La formation propose un parcours type "Biosciences" comportant 3 orientations possibles.

**DÉBOUCHÉS** Assistant ingénieur environnement, hygiène et sécurité, technicien de laboratoire ou technicien conseil en chimie, écologie, pollution, animateur scientifique, cadre technico-commercial.

**DURÉE / SCOLARITÉ** 3 ans / formation initiale, formation continue ou validation des acquis de l'expérience.

**CONTACTS** Université Champollion, 05 63 48 17 17, [univ-jfc.fr](http://univ-jfc.fr)



---

## Licence professionnelle Conception et amélioration de processus et procédés industriels

Conduite et gestion de projets en PME/PMI

**RECRUTEMENT** Bac+2 (licence, BUT, BTS du domaine).

**OBJECTIFS** Conduite de projet afin de maîtriser les technologies, produits, matériaux, dossier de labellisation ou suivi chantier en accord avec les moyens de production, les notions d'environnement et de développement durable. Parcours en partenariat avec des lycées : chargé d'affaire en agencement dans le domaine du bois (lycée Auriol de Revel) ou Automatismes et Réseaux (génie électrique) ou Développement de produits (génie mécanique) (lycée Rascol).

**DÉBOUCHÉS** Responsable technique, chef d'atelier, chargé d'affaires... en bureau d'études ou entreprises.

**DURÉE / SCOLARITÉ** 1 an / formation initiale, alternance, formation continue, validation des acquis de l'expérience.

**CONTACTS** Université Champollion, 05 63 48 17 17, [univ-jfc.fr](http://univ-jfc.fr)

---

## Licence professionnelle métiers de l'électricité et de l'énergie

Éclairage public et réseaux d'énergie

**RECRUTEMENT** Bac+2 scientifique.

**OBJECTIFS** Former des techniciens préparés à une approche multidisciplinaire des infrastructures relatives aux réseaux d'énergie et à l'éclairage public : étude, mise en place, surveillance ou rationalisation. Ils contribueront à l'aménagement du territoire par le biais du développement durable et l'amélioration de la qualité de vie des usagers.

**DÉBOUCHÉS** Chef de projet dans la conception de matériel, chargé de mission en bureau de contrôle, chargé d'exploitation, collaborateur de concepteur

## Pluridisciplinarité et parcours croisés

La pluridisciplinarité de Champollion permet aux étudiants de croiser les parcours d'études. Par exemple, un étudiant de sociologie pourra suivre une option en économie, un étudiant de lettres une option en droit, alors que ces disciplines relèvent de départements différents. À Toulouse ou à Paris, il faudrait se déplacer d'une université à une autre pour pouvoir faire la même chose.

lumière, conducteur de travaux V.R.D., responsable de service d'éclairage public, technicien de bureau d'étude, technicien en diagnostic énergétique.

**DURÉE / SCOLARITÉ** 1 an / alternance ou validation des acquis de l'expérience.

**CONTACTS** Université Champollion, 05 63 48 17 17, [univ-jfc.fr](http://univ-jfc.fr)

---

## Licence professionnelle organisation de la maintenance

Management en maintenance  
des matériels

**RECRUTEMENT** bac+2 (licence, DUT, BTS du domaine).

**OBJECTIFS** Former à l'expertise, le conseil, la formation et l'assistance technique auprès des utilisateurs ou clients de matériels ou véhicules.

**DÉBOUCHÉS** Cadre technique en lien avec la maintenance dans les secteurs de l'agroéquipement, des travaux publics, de l'industrie.

**DURÉE / SCOLARITÉ** 1 an / formation initiale, alternance, formation continue, validation des acquis de l'expérience.

**CONTACTS** Université Champollion, 05 63 48 17 17, [univ-jfc.fr](http://univ-jfc.fr)

# SCIENCES HUMAINES

---

## Licence Géographie et Aménagement

Parcours sciences politiques (1<sup>re</sup> année)

**RECRUTEMENT** Bac ou Diplôme d'Accès aux Études Universitaires (DAEU).

**OBJECTIFS** Former à repérer les évolutions et les enjeux influençant l'organisation des espaces, à participer à l'élaboration de projets et conduire des études de terrain, à appliquer les outils d'analyse et de construction de données, à rédiger et présenter des résultats.

**DÉBOUCHÉS** Conseiller, chargé d'analyses, animateur... dans les secteurs de l'aménagement du territoire, de l'urbanisme, du développement territorial, de l'environnement, de l'habitat, du tourisme.

**DURÉE / SCOLARITÉ** 3 ans / formation initiale, formation continue, validation des acquis de l'expérience.

**CONTACTS** Université Champollion, 05 63 48 17 17, [univ-jfc.fr](http://univ-jfc.fr)

---

## Licence de psychologie

**RECRUTEMENT** Bac ou Diplôme d'Accès aux Études Universitaires (DAEU).

**OBJECTIFS** Acquérir des savoirs théoriques sur le fonctionnement humain dans ses aspects normaux, pathologiques et développementaux. Former à mettre en place une démarche de recherche expérimentale, élaborer un diagnostic et sélectionner les outils d'analyse pertinents, pratiquer les techniques d'observation.

**DÉBOUCHÉS** Conseiller, animateur, médiateur dans les secteurs de l'orientation (en milieu scolaire notamment), des ressources humaines, de la formation, de l'insertion ou du travail social. Pour obtenir le titre de psychologue, une poursuite d'études en Master de psychologie est nécessaire.

**DURÉE / SCOLARITÉ** 3 ans / formation initiale, formation continue, validation des acquis de l'expérience.

**CONTACTS** Université Champollion, 05 63 48 17 17, [univ-jfc.fr](http://univ-jfc.fr)

---

## Licence de sociologie

Parcours sciences politiques (1<sup>re</sup> année)

**RECRUTEMENT** Bac ou Diplôme d'Accès aux Études Universitaires (DAEU).

**OBJECTIFS** Former à utiliser les méthodes d'observation et d'analyse qualitatives et quantitatives pour étudier la société, les groupes ou les organisations, à conduire un projet d'étude.

**DÉBOUCHÉS** Conseiller, agent d'enquêtes, animateur, dans les secteurs de l'ingénierie sociale, de l'orientation et accompagnement des publics, des ressources humaines ou de la communication.

**DURÉE / SCOLARITÉ** 3 ans / formation initiale, formation continue, validation des acquis de l'expérience.

**CONTACTS** Université Champollion, 05 63 48 17 17, [univ-jfc.fr](http://univ-jfc.fr)

---

## Licence Histoire

Parcours sciences politiques (1<sup>re</sup> année)

**RECRUTEMENT** Bac ou Diplôme d'Accès aux Études Universitaires (DAEU).

**OBJECTIFS** Former à repérer les principaux débats et enjeux du monde contemporain, à conduire une démarche de recherche et d'analyse des faits, à exploiter des sources d'informations, à réaliser et communiquer des travaux de synthèse et enquêtes.

**DÉBOUCHÉS** Conseiller, rédacteur, animateur, médiateur... dans les secteurs de la documentation, de la culture, du patrimoine, de l'édition, du journalisme, de

l'information et de la communication ou du développement territorial.

**DURÉE / SCOLARITÉ** 3 ans / formation initiale, formation continue, validation des acquis de l'expérience.

**CONTACTS** [Université Champollion](#),  
05 63 48 17 17, [univ-jfc.fr](mailto:univ-jfc.fr)

---

## Licence professionnelle gestion de projets et structures artistiques et culturels

Développement culturel des territoires  
ruraux

**RECRUTEMENT** Bac+2 (L2, BTS, DUT, etc.). Principalement des formations suivantes : L2 (ou L3) de sociologie, géographie, lettres, arts du spectacle, histoire de l'art. DUT carrières sociales option animation socioculturelle. BTS audiovisuel / édition / métiers du livre / tourisme. BTS agricole, DATR notamment.

**OBJECTIFS** Former des professionnels en capacité de concevoir et réaliser des projets d'animation et de développement culturel sur des territoires ruraux.

**DÉBOUCHÉS** Chargé de développement territorial, animateur culturel, organisateur de spectacles, d'événementiel, chargé d'études.

**DURÉE / SCOLARITÉ** 1 an / formation initiale, formation continue, validation des acquis de l'expérience.

**CONTACTS** [Université Champollion](#),  
05 63 48 17 17, [univ-jfc.fr](mailto:univ-jfc.fr)

---

## Master Histoire

Parcours histoire publique

**RECRUTEMENT** Licences en humanités, histoire, histoire de l'art et archéologie, sciences politiques, langues, littératures et civilisations étrangères et régionales, information-communication, sciences sociales, sciences de l'homme, anthropologie, ethnologie, arts, administration publique.

**OBJECTIFS** Apprendre à maîtriser les contraintes des nouveaux supports de l'écriture et de la divulgation historique, tout en acquérant les compétences nécessaires en gestion de projet et en techniques de médiation.

**DÉBOUCHÉS** Journaliste, médiateur culturel, chargé de valorisation du patrimoine, community manager, chargé de la documentation et archives.

**DURÉE / SCOLARITÉ** 2 ans / formation initiale, formation continue, validation des acquis de l'expérience.

**CONTACTS** [Université Champollion](#),  
05 63 48 17 17, [univ-jfc.fr](mailto:univ-jfc.fr)

---

## Master Psychologie

**RECRUTEMENT** Licences de psychologie, STAPS et sciences sociales.

**OBJECTIFS** Former des ergonomes, des psychologues, des cadres spécialistes de la prévention, de la maîtrise et de la prise en charge des risques.

**DÉBOUCHÉS** Psychologue, neuropsychologue, attaché de recherche clinique, ingénieur d'études, métiers du conseil et de l'accompagnement au changement.

**DURÉE / SCOLARITÉ** 2 ans / formation initiale, formation continue, validation des acquis de l'expérience.

**CONTACTS** [Université Champollion](#),  
05 63 48 17 17, [univ-jfc.fr](mailto:univ-jfc.fr)

---

## Licence Professorat des écoles

**RECRUTEMENT** Bac général, technologique ou professionnel.

**OBJECTIFS** Formation professionnalisante au métier enseignement du premier degré.

**DÉBOUCHÉS** Master MEE (métier de l'enseignement et de l'éducation).

**DURÉE / SCOLARITÉ** 3 ans / 10 semaines de stage en immersion.

**CONTACTS** [INSPE Toulouse Occitanie Pyrénées - Site Albi](#), 05 63 48 14 61,  
[frederic.bailly@univ-tlse2.fr](mailto:frederic.bailly@univ-tlse2.fr)

# TRANSPORTS & MOBILITÉS

## BTS Gestion des transports et logistique associée

**RECRUTEMENT** Bac général, technologique ou bac professionnel.

**OBJECTIFS** Gestion des flux nationaux et internationaux de marchandises, organisation des opérations de transports par voies maritime, aérienne, routière, ferroviaire, fluviale. Organisation des opérations de transport et des prestations logistiques associées au niveau local, régional, national, européen et international.

**DÉBOUCHÉS** Exploitant, agent d'exploitation ou adjoint, responsable de plateforme logistique ou adjoint, agent de transit, affréteur, assistant déclarant en douane, commissionnaire de transport, responsable de parc ou de flotte.

**DURÉE / SCOLARITÉ**

2 ans / voie scolaire ou en alternance.

**CONTACTS** Lycée Saint-Dominique, 05 63 54 24 23, [saintdoalbi.fr](http://saintdoalbi.fr)

## BTS Maintenance des véhicules

Technicien expert dans le secteur de l'après-vente

**RECRUTEMENT** Bac scientifique, bac sciences de l'ingénieur ou bac pro du domaine.

**OBJECTIFS** Maintenance, gestion et organisation après-vente, en intégrant la relation clients et des impératifs de santé, sécurité, environnement, contraintes économiques.

**DÉBOUCHÉS** Réceptionnaire d'atelier, conseiller service ou technique, chef d'équipe, technicien diagnostic dans les services après-vente des constructeurs ou indépendants.

**DURÉE / SCOLARITÉ** 2 ans / alternance.

**CONTACTS** CFA Automobile Maurice-Émile Pezous 05 63 47 97 83, [formationauto.fr](http://formationauto.fr)

## Réceptionnaire après-vente (RAV)

**RECRUTEMENT** Bac pro maintenance, bac pro commerce.

**OBJECTIFS** Assurer la relation clients dans l'entreprise et organiser l'activité de maintenance selon les contraintes organisationnelles de l'atelier.

**DÉBOUCHÉS** Réceptionnaire après-vente.

**DURÉE / SCOLARITÉ** 1 an / alternance.

**CONTACTS** CFA Automobile Maurice-Émile Pezous 05 63 47 97 83, [formationauto.fr](http://formationauto.fr)

## Technicien Après-vente automobile (TAVA)

**RECRUTEMENT** CAP MVA ou bac pro MVA.

**OBJECTIFS** Former des techniciens de l'après-vente automobile pour la réalisation de diagnostics sur les systèmes électroniques des véhicules légers, acquérir les méthodologies de diagnostic sur les systèmes complexes.

**DÉBOUCHÉS** Technicien, technicien constructeur, chef d'atelier, réceptionnaire après-vente.

**DURÉE / SCOLARITÉ** 2 ans / alternance.

**CONTACTS** CFA Automobile Maurice-Émile Pezous 05 63 47 97 83, [formationauto.fr](http://formationauto.fr)



### EN LICENCE :

- **Parcours** «Vers les Métiers de l'Enseignement», «Préparation aux concours de la Fonction publique» et «Préparation sciences politiques» possibles.
- **Poursuite d'études** : masters sur dossier.

## Technicien Expert après-vente automobile (TEAVA)

**RECRUTEMENT** Bac pro MVA.

**OBJECTIFS** Former des techniciens experts de l'après-vente automobile pour la réalisation de diagnostics sur les systèmes électroniques des véhicules légers, acquérir les méthodologies de diagnostic sur les systèmes complexes.

**DÉBOUCHÉS** Conseiller technique, référent technique, référent technique constructeur.

**DURÉE / SCOLARITÉ** 1 an / alternance.

**CONTACTS** CFA Automobile  
Maurice-Émile Pezous 05 63 47 97 83,  
[formationauto.fr](http://formationauto.fr)

## Technicien supérieur véhicules industriels hydrogène et nouvelles énergies (TSVIHNE)

**RECRUTEMENT** Bac professionnel MVA, bac technologique STI.

**OBJECTIFS** Gérer les activités de maintenance des cars et autobus, diagnostiquer la réparation et l'adaptation de systèmes électriques, pneumatiques, hydrauliques et remédier aux dysfonctionnements de groupes motopropulseurs électriques, hybrides et hydrogène.

**DÉBOUCHÉS** Responsable de parc de véhicules industriels, chef d'atelier, technicien expert véhicules industriels.

**DURÉE / SCOLARITÉ** 10 mois / Temps plein.

**CONTACTS** AFPA Albi, Marylène VENNÉ  
[recrutement.albi@afpa.fr](mailto:recrutement.albi@afpa.fr), 05 63 78 15 15

# Enquête vie étudiante : Albi se distingue !



**89%**

des étudiants satisfaits de leurs conditions de vie



**47%**

d'étudiants boursiers (26% à Toulouse)



**93%**

des étudiants sont satisfaits de leur logement



**68%**

des étudiants n'ont pas rencontré de réelles difficultés durant leur recherche de logement



**70%**

des étudiants trouvent l'offre de restauration suffisante (60% à Toulouse)



**38%**

des étudiants consacrent au moins 2 heures dans une activité associative (20% à Toulouse)

**Pour en savoir plus :** [schema-vie-etudiante.univ-toulouse.fr](http://schema-vie-etudiante.univ-toulouse.fr)

Enquête menée du 15 janvier au 15 février 2020 auprès de 103825 étudiants en Occitanie inscrits dans les établissements membres de la COMUE - Université fédérale. Le périmètre des répondants inscrits à Albi compte 794 réponses.



# ALBI SUP'

LE SALON  
DES ÉTUDES  
SUPÉRIEURES  
EN ALBIGEOIS

SAMEDI  
22 NOVEMBRE

2025 | 9H > 17H

PARC DES  
EXPOSITIONS  
D'ALBI



COMMUNAUTÉ  
D'AGGLOMÉRATION  
DE L'ALBIGEOIS  
[www.grand-albigois.fr](http://www.grand-albigois.fr)

