

## Vous êtes...

Demandeur d'emploi | Salarié | Étudiant | Lycéen

## et souhaitez candidater à une formation...

**Sans exigence  
de diplôme**AES | Accompagnant Éducatif &  
Social (niv. 3)  
ME | Moniteur Éducateur (niv. 4)  
MA | Moniteur d'Atelier (niv. 4)**Bac ou autre  
diplôme de niv. 4**ES | Éducateur Spécialisé (niv. 6)  
ETS | Éducateur Technique  
Spécialisé (niv. 6)  
EJE | Éducateur de Jeunes  
Enfants (niv. 6)

- Diplôme supérieur de niv. licence (niv. 6)
- Diplôme d'État (du CASF) de niv. Bac+2
- Diplôme d'État niv. Bac+2 et 2 ans d'expérience pro CAFERUIS (niv. 6)
- Diplôme d'État (du CASF) de niv. Bac et 4 ans d'expérience pro

- Diplôme supérieur de niv. licence (niv. 6)
- Diplôme d'État (du CASF) de niv. Bac+2
- Être directeur d'établissement ou de service d'intervention sociale CAFDES (niv. 7)

## Les + pour l'apprenti

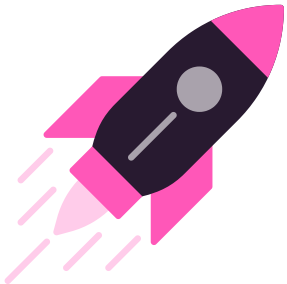
- Vous intégrez une équipe de travailleurs sociaux
- Vous êtes accompagné par votre Maître d'Apprentissage et votre CFA
- Vous bénéficiez de la prise en charge des coûts de votre formation
- Vous êtes rémunéré pendant votre formation
- Vous multipliez vos chances de trouver un emploi rapidement grâce à l'expérience acquise en entreprise
- Vous pouvez poursuivre vos études

## Les + pour l'employeur

- Il anticipe ses besoins en ressources humaines
- Il forme les professionnels de demain
- Il sécurise la transmission des compétences
- Il bénéficie d'aides de l'État



# Lancez-vous dans l'apprentissage



Et validez votre diplôme dans  
les métiers du prendre soin !

## Convaincu ?



Rendez-vous sur notre site internet :  
<https://inkipit.org>

- Pour découvrir nos formations
- Pour candidater à l'apprentissage

## Astuces pour trouver un employeur



- Consulter les sites internet des entreprises publiques et privées des secteurs sanitaire, social et médico-social et le site FINESS
- Candidater auprès des établissements et services
- Suggérer d'effectuer un stage avant la signature d'un contrat d'apprentissage
- Penser à mobiliser vos réseaux

## NOS FORMATIONS PAR CAMPUS

Accompagnant  
Éducatif & Social  
*Albi, Tarbes &  
Toulouse*

Moniteur d'Atelier  
*Tarbes &  
Toulouse*

Moniteur Éducateur  
*Inter-sites : Albi,  
Tarbes & Toulouse*

Éducateur  
Spécialisé  
*Albi, Tarbes &  
Toulouse*

Éducateur  
Technique  
Spécialisé  
*Toulouse*

Éducateur de  
Jeunes Enfants  
*Tarbes &  
Toulouse*

Certificat d'Aptitude aux  
Fonctions d'Encadrement  
et de Responsable d'Unité  
d'Intervention Sociale  
(CAFERUIS)  
*Toulouse*

Certificat d'Aptitude aux  
Fonctions de Direction  
d'Établissement ou de service  
d'intervention Sociale  
(CAFDES)  
*Toulouse*

## CONTACTEZ-NOUS !



[inkipit.apprentissage@arseaa.org](mailto:inkipit.apprentissage@arseaa.org)

- Pour nous communiquer les coordonnées de votre employeur potentiel
- Pour bénéficier d'un appui / conseil dans la recherche d'un contrat d'apprentissage

**Pour apprendre de manière plus concrète et pratique, acquérir des compétences et une première expérience professionnelle : inscrivez-vous auprès de notre CFA !**

### Inkipit c'est...

- 20 ans d'expérience dans l'apprentissage
- Un réseau de partenaires professionnels sur la région Occitanie
- Un réseau d'intervenants dans le secteur sanitaire, social et médico-social sur la région Occitanie

***Vous êtes en situation de handicap ? Nos formations peuvent être adaptées à vos besoins.***

***Vous pouvez prendre contact avec le référent handicap à cette adresse mail :  
[inkipit.ressourceshandicap@arseaa.org](mailto:inkipit.ressourceshandicap@arseaa.org)***